

PARTS LIST

RX SERIES

Industrial Sewing Machines

RX 9802D

RX 9702D

RX 9803D

RX 9703D

Industrial Sewing Machines

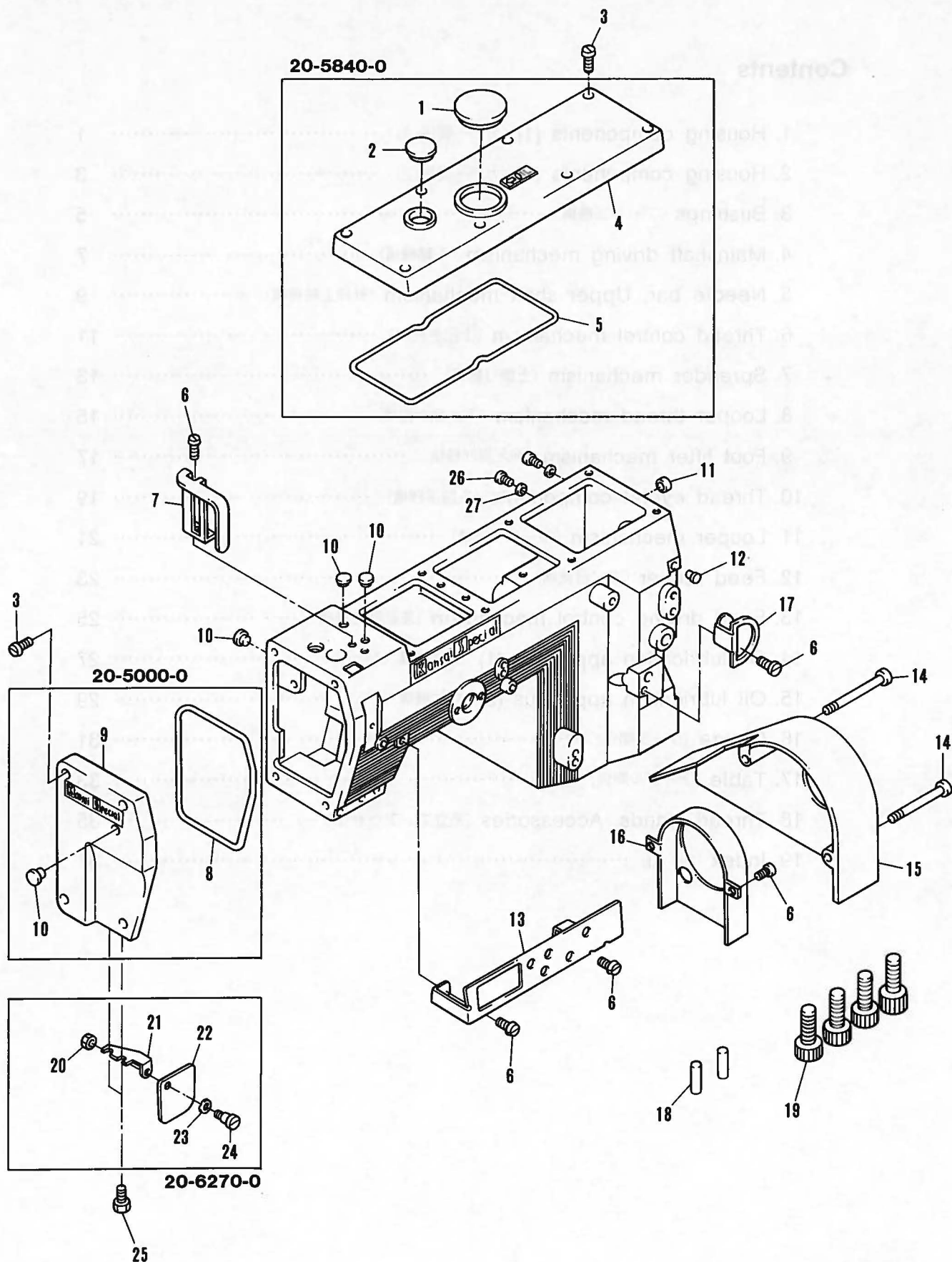
Kansai Special

From the library of: Superior Sewing Machine & Supply LLC

Contents

1. Housing components (1) (カバー関係(1))	1
2. Housing components (2) (カバー関係(2))	3
3. Bushings (ブッシュ機構)	5
4. Mainshaft driving mechanism (下軸機構)	7
5. Needle bar, Upper shaft mechanism (針棒上軸機構)	9
6. Thread control mechanism (上捌き機構)	11
7. Spreader mechanism (上飾り機構)	13
8. Looper thread mechanism (下糸捌き機構)	15
9. Foot lifter mechanism (押え揚げ機構)	17
10. Thread eyelet components (糸調子機構)	19
11. Looper mechanism (ルーパー機構)	21
12. Feed rocker (送り台機構)	23
13. Feed driving control mechanism (差動調節機構)	25
14. Oil lubrication apparatus (1) (給油機構(1))	27
15. Oil lubrication apparatus (2) (給油機構(2))	29
16. Gauge (ゲージ関係)	31
17. Table (テーブル関係)	33
18. Thread stands, Accessories (糸立て、アクセサリー)	35
19. Index (索引)	37

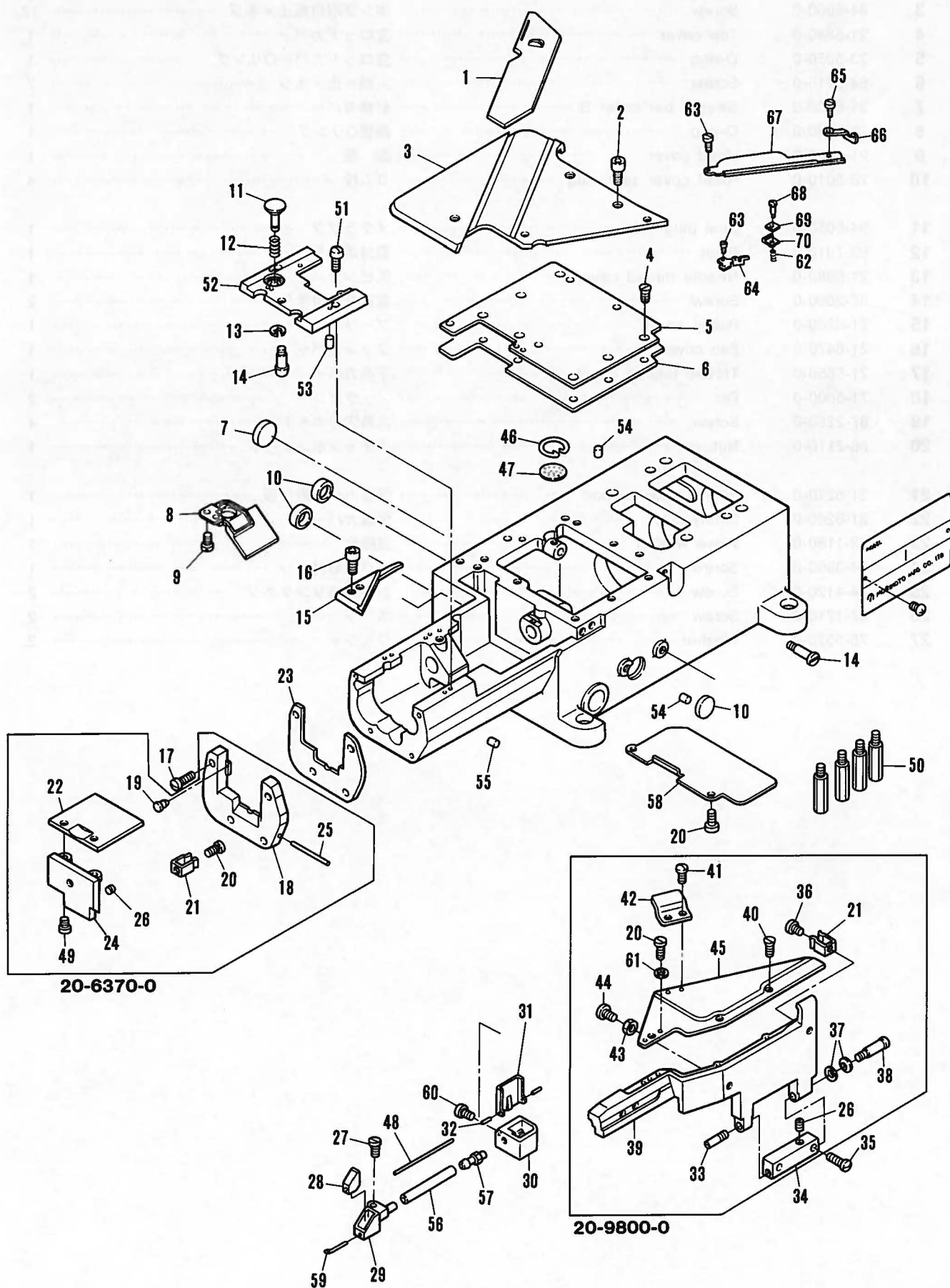
1. Housing components (1) カバー関係(1)



No.	Part No.	Part name	品名	Q'ty
1	23-5040-0	Top cover seal plug	ゴム栓	1
2	39-5020-0	Oil sight window	オイルポット窓	1
3	84-5660-0	Screw	ポンプ取付板止メネジ	12
4	21-5840-0	Top cover	立ロッドカバー	1
5	23-5050-0	O-ring	立ロッドカバーOリング	1
6	84-5710-0	Screw	糸捌き止メネジ	7
7	21-6300-0	Needle ber cover B	針棒カバー	1
8	23-5030-0	O-ring	面板Oリング	1
9	21-5000-0	Head cover	面 板	1
10	23-5010-0	Head cover seal plug	ゴム栓	4
11	94-5050-0	Seal plug	メクラブタ	1
12	93-7010-0	Rivet	取付用金具	1
13	21-5880-0	Needle thread cover	天ピンカバー	1
14	87-2060-0	Screw	電磁弁取付ネジ	2
15	21-6280-0	Pulley cover	プーリーカバー	1
16	21-6470-0	Fan cover	ファンカバー	1
17	21-5850-0	Thread takeup cover	下糸カバー	1
18	71-5800-0	Pin	ノックピン	2
19	87-2280-0	Screw	六角穴付ボルト	4
20	86-2110-0	Nut	小チャンボンナット	1
21	21-6270-0	Safety plate support	保護カバー取付板	1
22	21-6260-0	Safety plate	保護カバー	1
23	02-1180-0	Wave washer	波座金	1
24	84-3960-0	Screw	カバー取付ネジ	1
25	84-4120-0	Screw	針棒連結リンクネジ	2
26	87-1710-0	Screw	ネジ	2
27	75-5520-0	Washer	ワッシャ	2

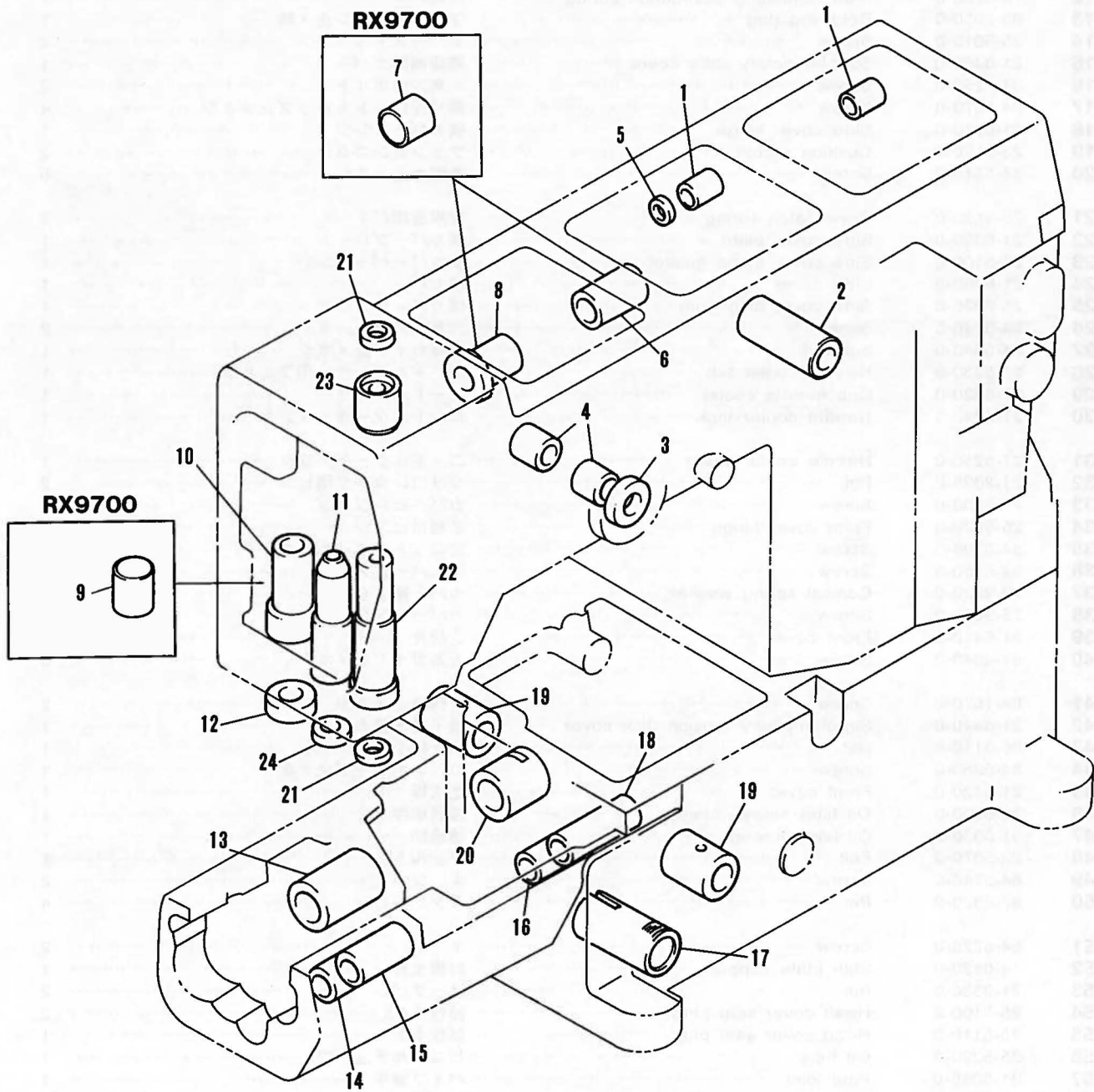


2. Housing components (2) カバー関係(2)



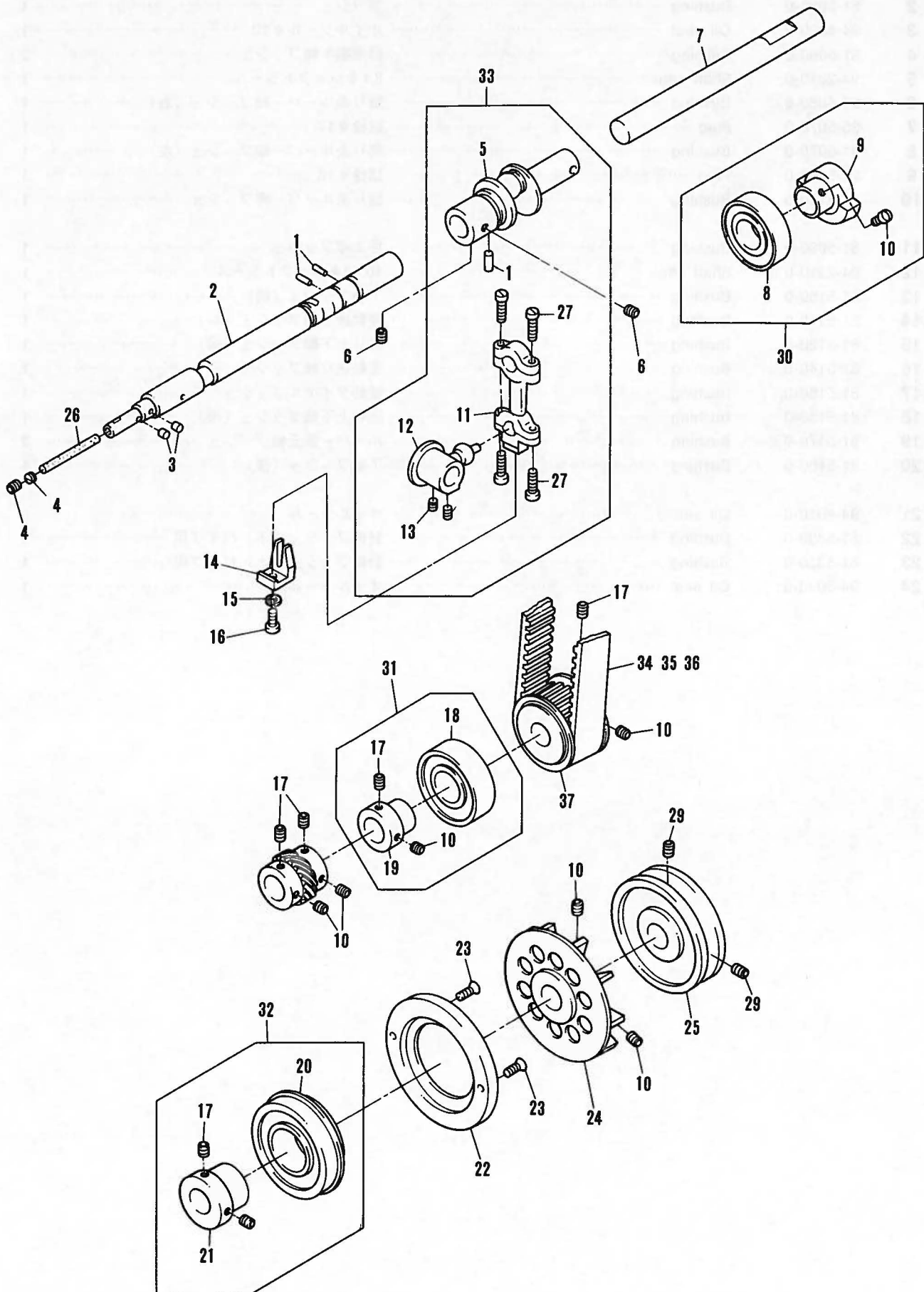
No.	Part No.	Part name	品名	Q'ty
1	21-6710-0	Slide cover	蹠板	1
2	87-1130-0	Screw	ネジ	3
3	21-6690-0	Cloth plate	上ベースカバー	1
4	84-6610-0	Screw	上油カバー止めネジ	7
5	21-6430-0	Crank chamber cover	上油カバー	1
6	23-5130-0	Crank chamber cover gasket	上油カバーパッキン	1
7	23-1530-0	Scal front	振り元シール前	1
8	21-6700-0	Oil difender	オイルカバー	1
9	84-3640-0	Screw	小ローラハンドル止めネジ	2
10	94-5060-0	Seal cap	シールキャップφ20	3
11	69-5170-0	Feed regulating pushbutton	プッシュボタン	1
12	79-5280-0	feed regulating pushbutton spring	圧縮バネ	1
13	93-2050-0	Retaining ring	プッシュボタン止め輪	1
14	25-5010-0	Screw	カバーストップネジ	2
15	21-6460-0	Supplementary slide cover	蹠板補助カバー	1
16	87-1290-0	Screw	六角穴付ボルト	2
17	84-5670-0	Screw	振り元ロットキャップ止めネジ	4
18	21-6370-0	Side cover hinge	横カバーヒンジ	1
19	23-5120-0	Cushion rubber	クッションゴム	2
20	84-5710-0	Screw	糸捌き止めネジ	6
21	79-9120-0	Cover latch spring	定規台板バネ	2
22	21-6390-0	Side cover plate	横カバープレート	1
23	23-5100-0	Side cover hnge gasket	横カバーパッキン	1
24	21-6380-0	Side cover	横カバー	1
25	25-9020-0	Side cover hinge pin	横カバーヒンジピン	1
26	84-3140-0	Screw	六角穴付針止めネジ	2
27	84-5640-0	Screw	針棒ガイド止めネジ	1
28	27-5230-0	Needle cooler felt	ニードルクーラー用フェルト	1
29	27-5220-0	Cup needle cooler	ニードルクーラー	1
30	27-5240-0	Needle cooler tunk	ニードルクーラータンク	1
31	27-5250-0	Needle cooler cover	ニードルクーラーフタ	1
32	71-2020-0	Pin	シリコンタンク用ピン	2
33	25-5030-0	Screw	カバーヒンジネジ	1
34	25-5020-0	Front cover hinge	定規台ヒンジ	1
35	84-5790-0	Screw	立ロットカバー止めネジ	2
36	84-5750-0	Screw	ルーバー止めネジ	1
37	79-9220-0	Conical spring washer	カバー用さらバネ	2
38	25-9030-0	Screw	カバーヒンジネジ	1
39	21-6410-0	Front cover	定規台	1
40	84-4640-0	Screw	上糸ガイド止めネジ	3
41	84-1670-0	Screw	針株系止めネジ	2
42	21-6440-0	Supplementary tension disk cover	調子皿保護カバー	1
43	86-3110-0	Nut	調子棒小止めナット	1
44	84-6350-0	Screw	ロットキャップ止めネジ	1
45	21-6420-0	Front cover	定規板	1
46	39-5030-0	Oil filter screen clamp	濾過網押工	1
47	31-5030-0	Cil filter screen	濾過網	1
48	23-5070-0	Felt	フェルト	1
49	84-5740-0	Screw	ネジ	2
50	87-2320-0	Pin	スタンドピン	4
51	84-5720-0	Screw	ネジ	2
52	14-0830-0	Stith plate support	針板土台	1
53	71-2530-0	Pin	ノックピン	2
54	25-5100-0	Head cover seal plng	詰栓φ4.5	2
55	25-5110-0	Head cover seal plug	詰栓φ3	1
56	35-5220-0	Oil tube	ビニールチューブ	1
57	31-5050-0	Pipe joint	パイプ継手	1
58	21-6400-0	Plate	防塵プレート	1
59	93-6200-0	Pin	フェルトピン	1
60	84-3600-0	Screw	ネジ	2
61	75-4550-0	Washer	ワッシャ	2
62	79-5240-0	Supplementary tension spring	調子バネ	1
63	84-1670-0	Screw	ネジ	2
64	43-5270-0	Tension disk guide	調子皿ガイド	1
65	84-1610-0	Screw	ネジ	1
66	43-5150-0	Thread guide plate	ルーバー糸道	1
67	43-5280-0	Looper thread guide	ルーバー糸案内	1
68	84-1750-0	Screw	ネジ	1
69	43-5160-0	Supplementary tension disk	調子皿(上)	1
70	43-5170-0	Supplementary tension disk	調子皿(下)	1

3. Bushings (ブッシュ機構)



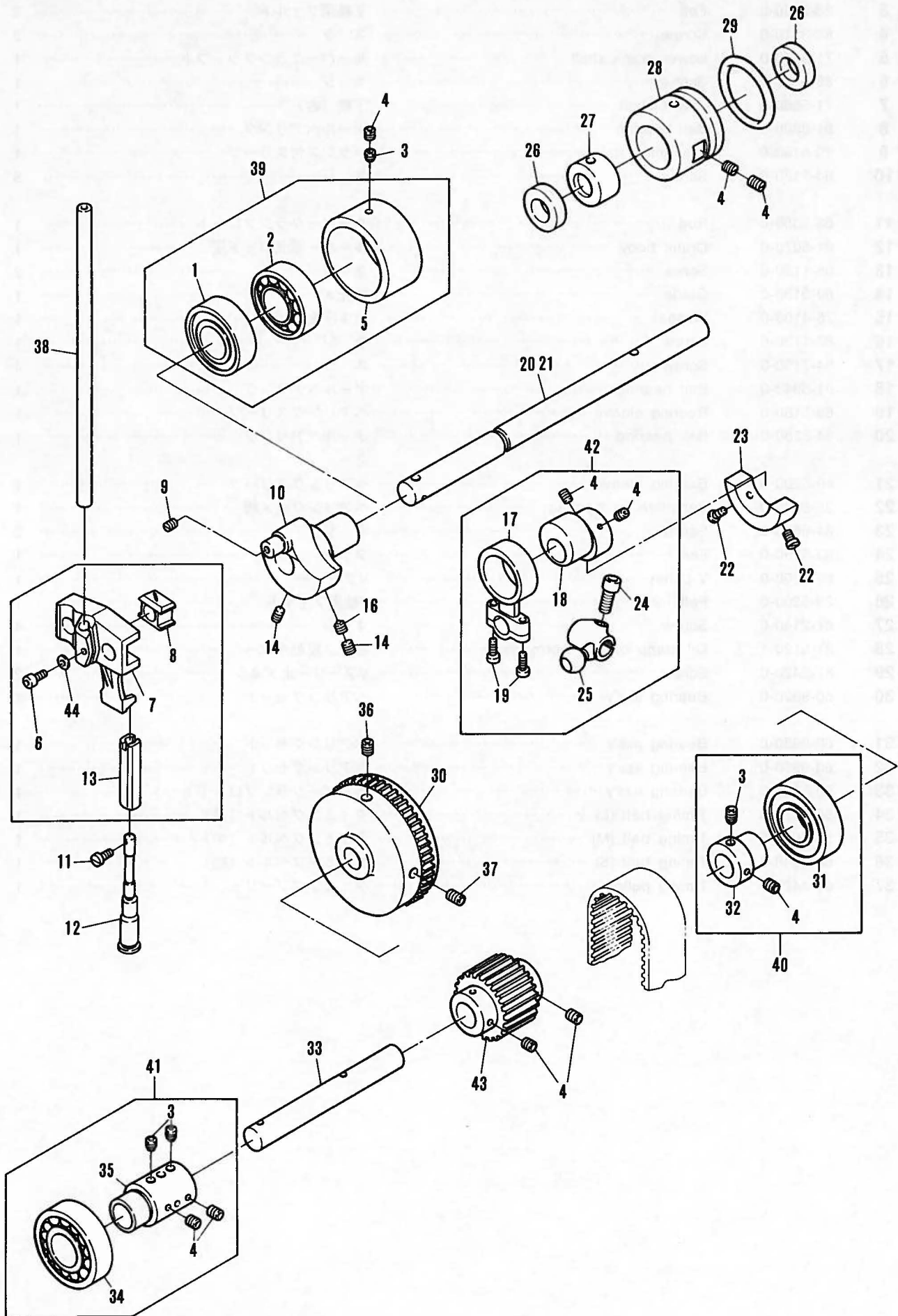
No.	Part No.	Part name	品名	Q'ty
1	81-5310-0	Bushing	押揚運動シャフトブッシュ	2
2	81-5050-0	Bushing	ブッシュ	1
3	94-8020-0	Oil seal	オイルシールφ10	1
4	81-5060-0	Bushing	針糸捌キ軸ブッシュ	2
5	94-2310-0	Shaft seal	8.1φシャフトシール	1
6	81-5080-0	Bushing	飾り糸ルーバー軸ブッシュ (右)	1
7	25-5070-0	Plug	詰栓φ17	1
8	81-5070-0	Bushing	飾り糸ルーバー軸ブッシュ (左)	1
9	25-5060-0	Plug	詰栓φ16	1
10	81-5100-0	Bushing	飾り糸ルーバー棒ブッシュ	1
11	81-5090-0	Bushing	押工棒ブッシュ	1
12	94-2210-0	Shaft seal	10.34φシャフトシール	1
13	81-5150-0	Bushing	下軸ブッシュ (前)	1
14	81-5110-0	Bushing	差動送り軸ブッシュ (前)	1
15	81-5120-0	Bushing	送り上下軸ブッシュ (前)	1
16	81-5140-0	Bushing	差動送り軸ブッシュ (後)	1
17	81-5180-0	Bushing	差動ダイヤルブッシュ	1
18	81-5130-0	Bushing	送り上下軸ブッシュ (後)	1
19	81-5170-0	Bushing	ルーバー振元軸ブッシュ	2
20	81-5160-0	Bushing	下軸ブッシュ (後)	1
21	94-8010-0	Oil seal	オイルシール	2
22	81-5330-0	Bushing	針棒ブッシュ (下) バイブ用	1
23	81-5320-0	Bushing	針棒ブッシュ (上) バイブ用	1
24	94-5030-0	Oil seal	オイルシール	1

4. Mainshaft driving mechanism (下軸機構)



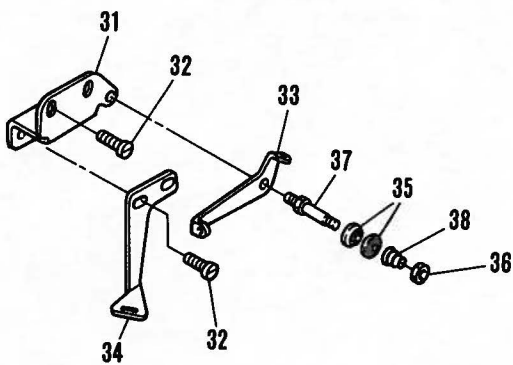
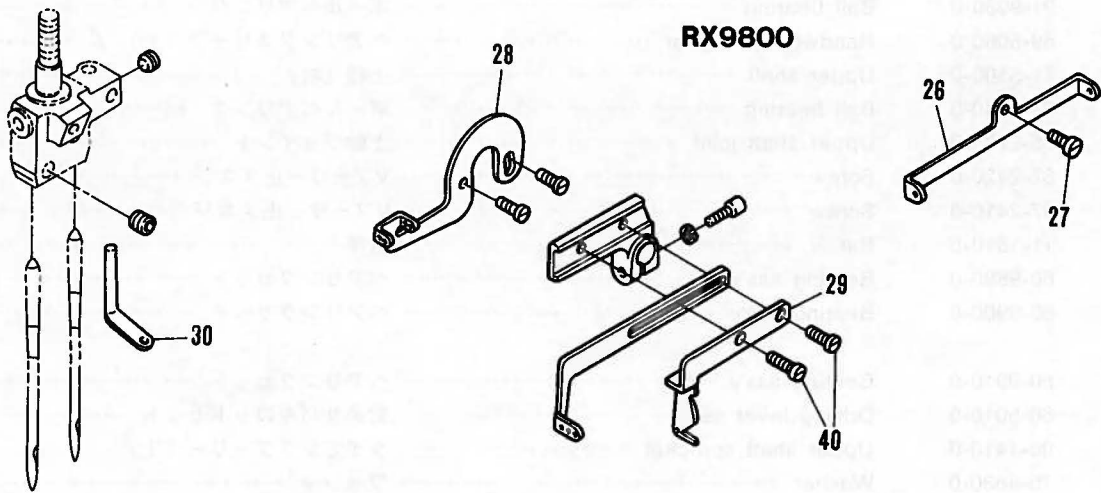
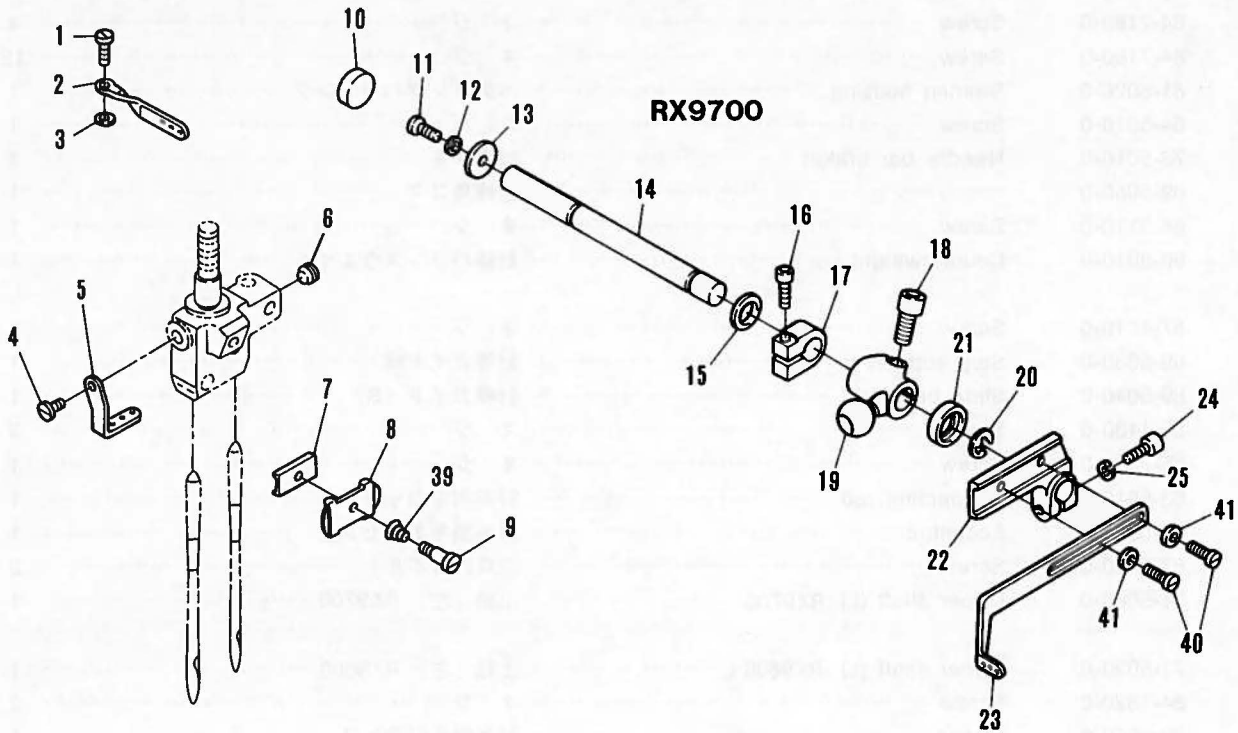
No.	Part No.	Part name	品 名	Q' ty
1	93-7180-0	Roll pin	スプリングピン	3
2	71-5400-0	Lower shaft	下 軸	1
3	23-2860-0	Felt	下軸用フェルト	2
4	84-3110-0	Screw	ネ ジ	2
5	71-5670-0	Lower crank shaft	ルーバークランクシャフト	1
6	85-1180-0	Screw	ネ ジ	1
7	71-5860-0	Lower shaft	下軸 (右)	1
8	91-8900-0	Ball bearing	ボールベアリング	1
9	69-5160-0	Counter sleeve	バランス付スリーブ	1
10	84-7180-0	Screw	ネ ジ	8
11	63-5050-0	Rod	ルーバークランクロッド	1
12	61-5070-0	Crank body	ルーバークランクロッド玉	1
13	85-1130-0	Screw	ネ ジ	2
14	69-5130-0	Guide	振元メ	1
15	75-4100-0	Washer	バネ座金	1
16	87-1130-0	Screw	ネ ジ	1
17	84-7190-0	Screw	ネ ジ	4
18	91-8940-0	Ball bearing	ボールベアリング	1
19	69-5180-0	Bearing sleeve	ベアリングスリーブ	1
20	34-8260-0	Ball bearing	ボールベアリング	1
21	69-5290-0	Bearing sleeve	ベアリングスリーブ	1
22	25-5040-0	Set plate for bearing	ベアリング止め板	1
23	84-6640-0	Screw	ネ ジ	2
24	69-5190-0	Fan	ファン	1
25	69-5200-0	V-pulley	Vプーリー	1
26	23-5300-0	Felt	F軸用フェルト	1
27	87-2140-0	Screw	ネ ジ	4
28	31-5120-1	Oil pump driving worm	ポンプ駆動ギア	1
29	87-2420-0	Screw	Vプーリー止めネジ	2
30	60-9920-0	Bearing ass'y	ベアリングセット	1
31	60-9930-0	Bearing ass'y	ベアリングセット	1
32	60-9950-0	Bearing ass'y	ベアリングセット	1
33	60-5020-0	Bearing ass'y	ルーバークランクロッドセット	1
34	58-4020-0	Timing belt (L)	タイミングベルト (長)	1
35	58-4030-0	Timing belt (M)	タイミングベルト (中)	1
36	58-4040-0	Timing belt (S)	タイミングベルト (短)	1
37	06-4420-0	Timing pulley	タイミングプーリー	1

5. Needlebar, Upper shaft mechanism (針棒上軸機構)



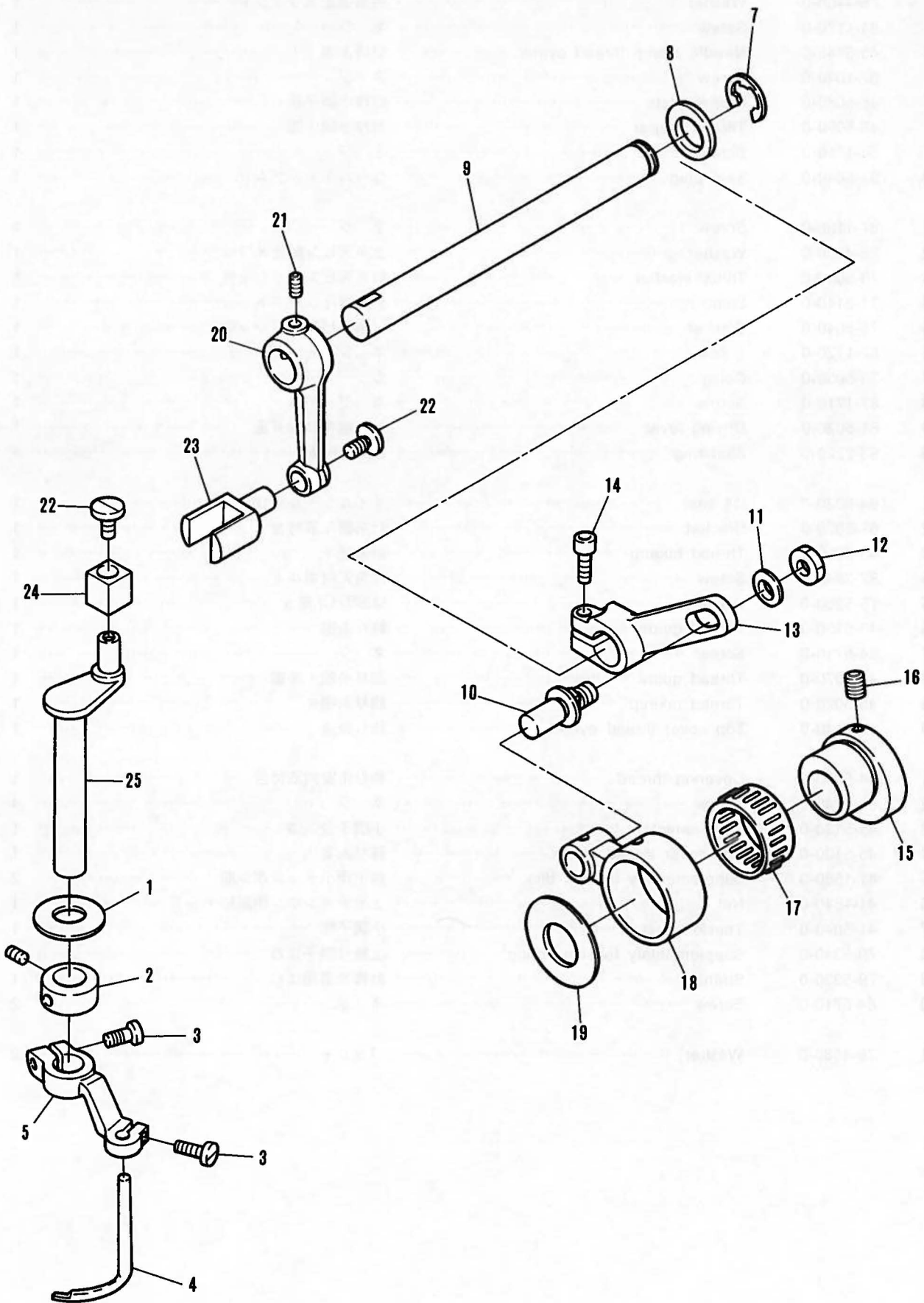
No.	Part No.	Part name	品 名	Q'ty
1	91-8890-0	Bearing	ベアリング	1
2	91-8880-0	Bearing	ベアリング	1
3	84-7190-0	Screw	ネジ	4
4	84-7180-0	Screw	ネジ	12
5	81-5020-0	Bearing housing	ベアリングハウジング	1
6	84-5910-0	Screw	ネジ	1
7	73-5010-0	Needle bar braket	針棒ダキ	1
8	69-5050-0		針棒角ゴマ	1
9	84-3110-0	Screw	ネジ	1
10	66-5010-0	Counterweight	針棒バランスウエイト	1
11	87-1010-0	Screw	ネジ	1
12	69-5030-0	Stup support	針棒ガイド棒	1
13	69-5040-0	Slide block	針棒ガイド (B)	1
14	85-1130-0	Screw	ネジ	2
16	85-2130-0	Screw	ネジ	1
17	63-5010-0	Connecting rod	針糸捌キロッド	1
18	61-5010-0	Eccentric	針糸捌キエキセン玉	1
19	87-2140-0	Screw	六角穴付ボルト	2
20	71-5080-0	Upper shaft (L) RX9700	上軸 (左) RX9700	1
21	71-5090-0	Upper shaft (L) RX9800	上軸 (左) RX9800	1
22	84-7620-0	Screw	ネジ	2
23	69-5070-0	Motion	針糸捌キバランス	1
24	87-1710-0	Screw	ネジ	1
25	61-5020-0	Driving lever	針糸捌キロッド玉	1
26	94-5010-0	Oil seal	オイルシール	2
27	81-5030-0	Bushing	上軸給油ブッシュ	1
28	81-5040-0	Housing	上軸給油ハウジング	1
29	23-1800-0	O-ring	オイルフィルターOリング	1
30	69-5080-0	Hand wheel	ハンドプーリー	1
31	91-9930-0	Ball bearing	ボールベアリング	1
32	69-5060-0	Handwheel adapter	ベアリングスリーブ (上) A	1
33	71-5100-0	Upper shaft	上軸 (右)	1
34	91-8940-0	Ball bearing	ボールベアリング	1
35	75-2700-0	Upper shaft joint	上軸ジョイント	1
36	87-2420-0	Screw	Vプーリー止メネジ	1
37	87-2410-0	Screw	Vプーリー止メネジ	1
38	11-1510-0	Bar	針棒	1
39	60-9890-0	Bearing ass'y	ベアリングセット	1
40	60-9900-0	Bearing ass'y	ベアリングセット	1
41	60-9910-0	Bearing ass'y	ベアリングセット	1
42	60-5010-0	Driving lever set	針糸サバキロッドセット	1
43	06-4410-0	Upper shaft sprocket	タイミングプーリー (上)	1
44	75-4680-0	Washer	ワッシャ	1

6. Thread control mechanism (上捌き機構)



No.	Part No.	Part name	品名	Q'ty
1	84-3740-0	Screw	ネジ	1
2	45-5230-0	Needle bar thread eyelet	針棒糸道	1
3	75-4400-0	Washer	弓糸道止メワッシャ	1
4	84-1170-0	Screw	ネジ	1
5	45-5240-0	Needle clamp thread eyelet	針株糸道	1
6	87-1040-0	Screw	ネジ	1
7	45-5080-0	Nipper plate	針株小調子板	1
8	45-5090-0	Thread nipper	針株小調子皿	1
9	84-1710-0	Screw	ネジ	1
10	94-5040-0	Seal plug	シールキャップφ15	1
11	87-1130-0	Screw	ネジ	1
12	75-4100-0	Washer	上糸天ビン軸止メワッシャ	1
13	75-5080-0	Thrust washer	針糸天ビンワッシャ外	1
14	71-5140-0	Shaft	針糸捌キシャフト	1
15	75-5040-0	Washer	針糸天ビンワッシャ中	1
16	87-1120-0	Screw	ネジ	1
17	75-5050-0	Collar	カラー	1
18	87-1710-0	Screw	ネジ	1
19	61-5020-0	Driving lever	針糸捌キロッド玉	1
20	93-2220-0	Stud ring	E型止メ輪	1
21	94-8020-0	Oil seal	オイルシールφ10	1
22	67-5020-0	Bracket	針糸捌キ取付台	1
23	45-5050-0	Thread takeup	針糸捌キ	1
24	87-2240-0	Screw	六角穴付ボルト	1
25	75-5260-0	Washer	M5用バネ座金	1
26	45-5150-0	Thread guide	飾り糸道	1
27	84-5710-0	Screw	ネジ	1
28	45-5070-0	Thread guide	飾り糸捌キ糸道	1
29	45-5020-0	Thread takeup	飾り糸捌キ	1
30	45-5140-0	Top cover thread eyelet	飾り糸道	1
31	04-5030-0	Covering thread	飾り糸案内取付台	1
32	84-5740-0	Screw	ネジ	4
33	45-5130-0	Supplementary tread	小調子台糸道	1
34	45-5100-0	Top cover thread guide	飾り糸案内	1
35	41-1550-0	Supplementary tension disk	捌キ用小チャンボン皿	2
36	41-1540-0	Nut	上糸チャンボン用調節ナット	1
37	41-5040-0	Tension post	小調子棒	1
38	79-5340-0	Supplementary tension spring	上飾り調子ばね	1
39	79-5330-0	Spring	針棒糸道用ばね	1
40	84-5710-0	Screw	ネジ	2
41	75-4680-0	Washer	ワッシャ	2

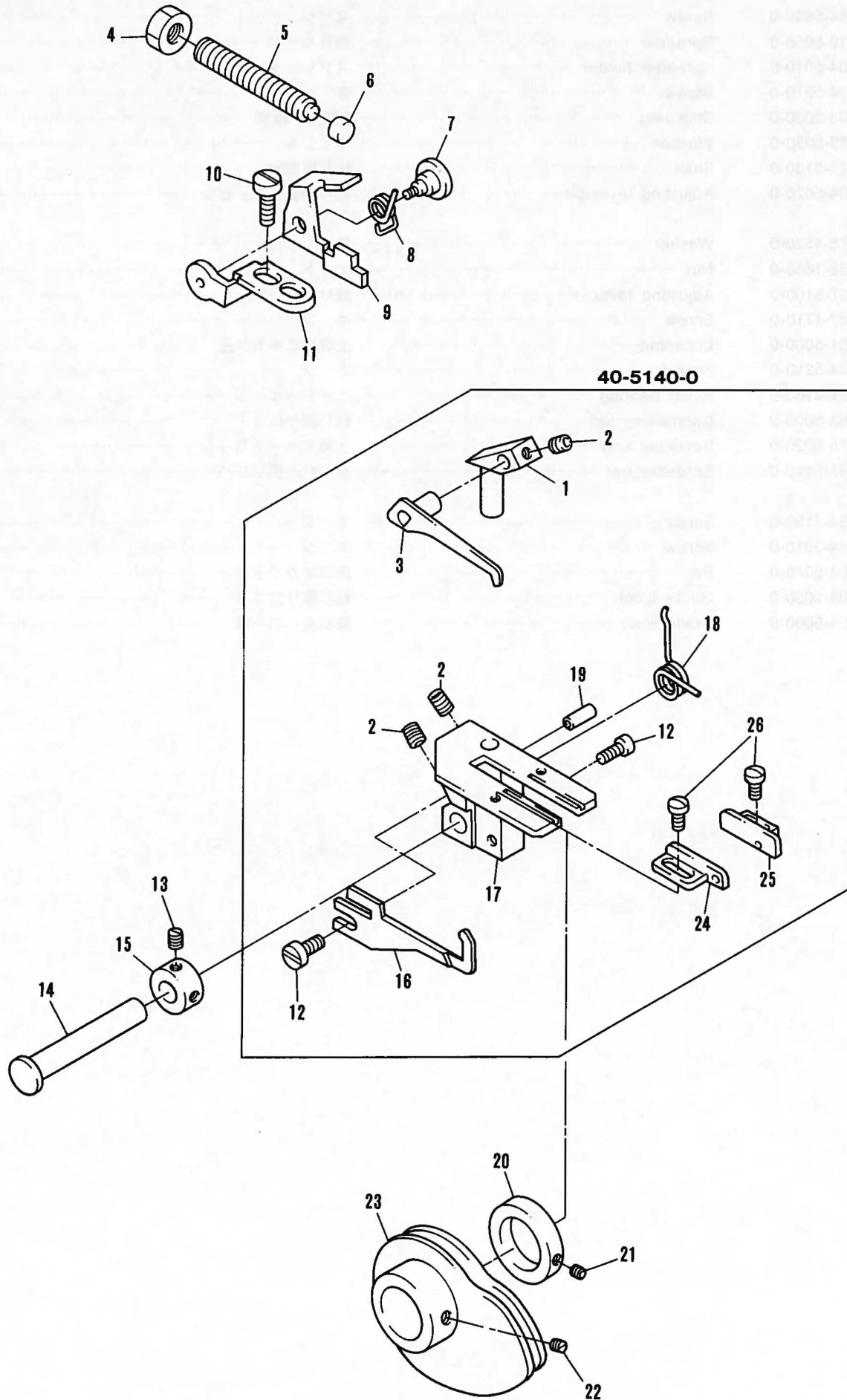
7. Spreader mechanism (上飾り機構) RX9800



No.	Part No.	Part name	品名	Q'ty
1	75-5100-0	Bushing ring	飾り棒ワッシャ	1
2	75-5370-0	Coller	φ10スラストカラー	1
3	84-5660-0	Screw	ネジ	2
4	19-5050-0	Spreader	飾りルーバー	1
5	04-5010-0	Spreader holder	スプレッダーホルダー	1
6	84-5210-0	Screw	ネジ	2
7	93-2020-0	Stop ring	E型止メ輪10	1
8	75-5090-0	Washer	ワッシャ	1
9	71-5130-0	Shaft	飾り駆動軸	1
10	04-5020-0	Adjusting lever pin	飾り調節レバーピン	1
11	75-4520-0	Washer	ワッシャ	1
12	88-1660-0	Nut	ナット	1
13	67-5100-0	Adjusting lever	飾り振りレバー	1
14	87-1710-0	Screw	ネジ	1
15	61-5000-0	Eccentric	上飾りエキセン玉	1
16	84-5210-0	Screw	ネジ	2
17	91-4160-0	Roller bearing	ニードルゲージ	1
18	63-5000-0	Connecting rod	飾り振りロッド	1
19	75-5020-0	Retaining ring	上軸スペースワッシュ	1
20	67-5110-0	Spreader ber	ルーバー振りレバー	1
21	84-7180-0	Screw	ネジ	2
22	84-3910-0	Screw	ネジ	2
23	04-5040-0	Pin	角ゴマガイドピン	1
24	04-5050-0	Guide block	飾り振り角ゴマ	1
25	04-5060-0	Crank shaft	飾りルーバー棒	1

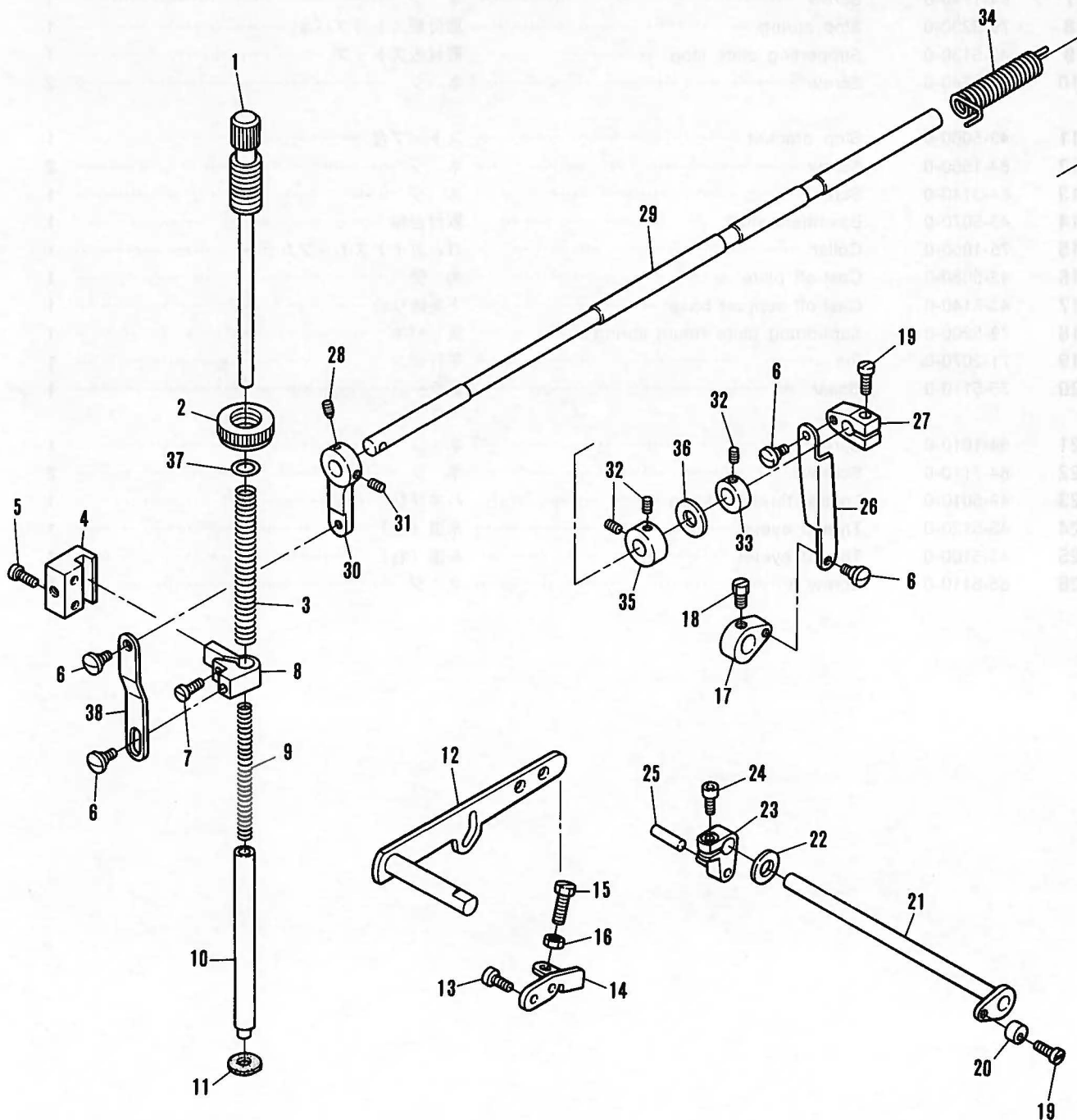


8. Looper thread mechanism (下糸捌き機構)



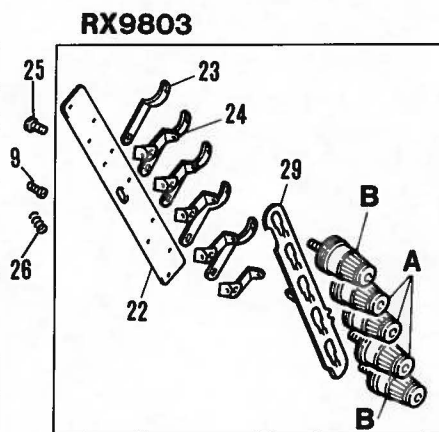
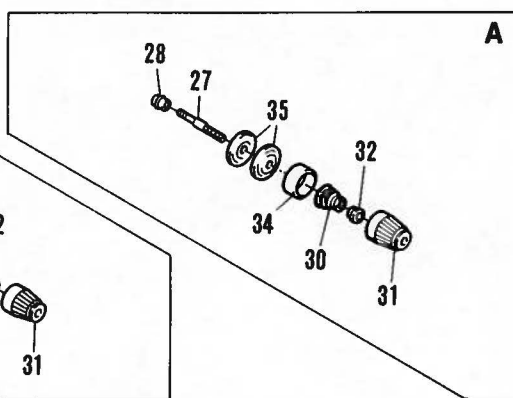
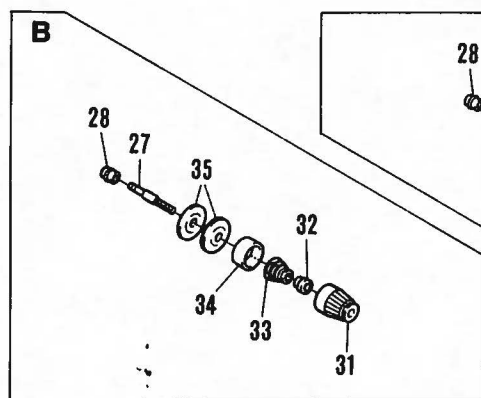
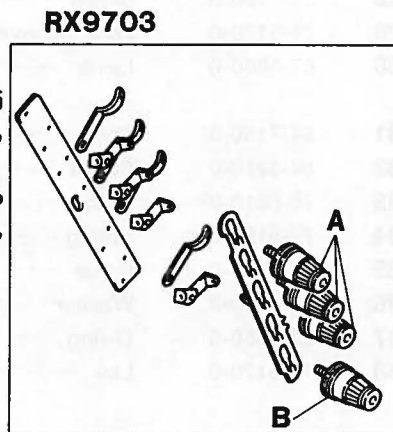
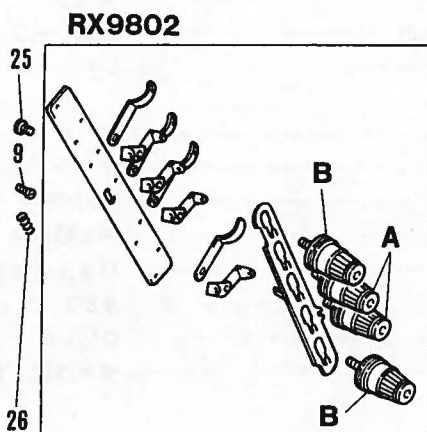
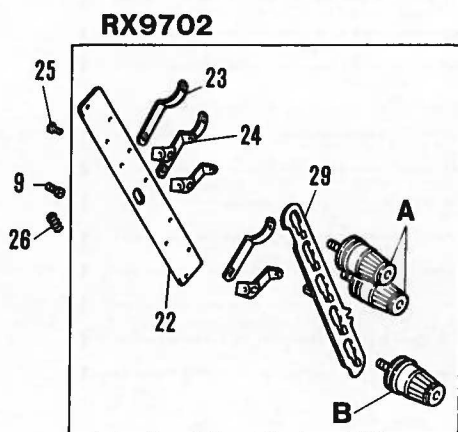
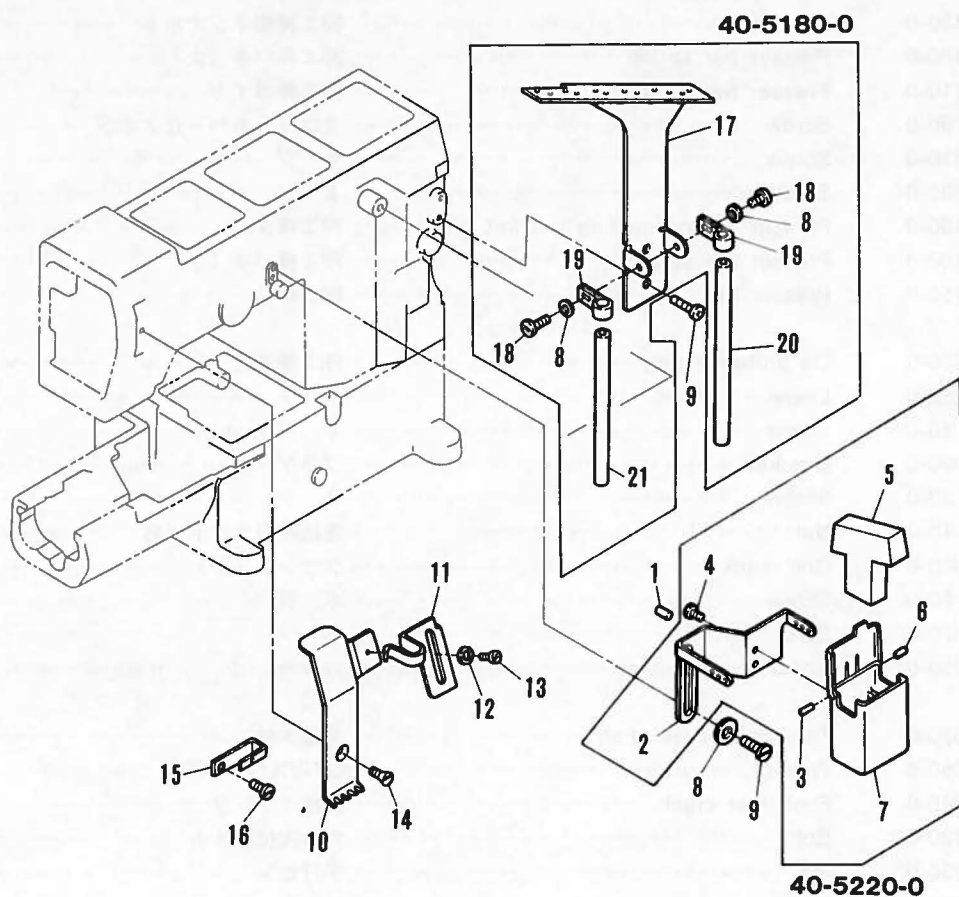
No.	Part No.	Part name	品 名	Q'ty
1	43-5110-0	Bracket	ブラケット	1
2	84-5210-0	Screw	ネジ	3
3	43-5090-0	Thread guide	糸案内	1
4	88-1660-0	Nut	BK-10 固定ナット	1
5	87-2290-0	Screw	ネジ	1
6	23-5110-0	Cap	キャップ	1
7	84-1740-0	Screw	ネジ	1
8	79-5230-0	Stop spring	取付板ストップバネ	1
9	43-5130-0	Supporting plate stop	取付板ストップ	1
10	84-5740-0	Screw	ネジ	2
11	43-5060-0	Stop bracket	ストップ台	1
12	84-1550-0	Screw	ネジ	2
13	84-3140-0	Screw	ネジ	1
14	43-5070-0	Basement shaft	取付台軸	1
15	75-1050-0	Collar	ゴムガイドストップカラー	1
16	43-5080-0	Cast-off plate	糸受	1
17	43-5140-0	Cast-off support base	下糸繰り台	1
18	79-5200-0	Supporting plate return spring	戻しバネ	1
19	71-2070-0	Pin	平行ピン	1
20	75-5110-0	Collar	カラー	1
21	84-1010-0	Screw	ネジ	1
22	84-7110-0	Screw	ネジ	2
23	49-5010-0	Looper thread takeup	ハマグリ	1
24	43-5120-0	Thread eyelet	糸道 (左)	1
25	43-5100-0	Thread eyelet	糸道 (右)	1
26	85-6110-0	Screw	ネジ	2

9. Foot lifter mechanism (押え揚げ機構)



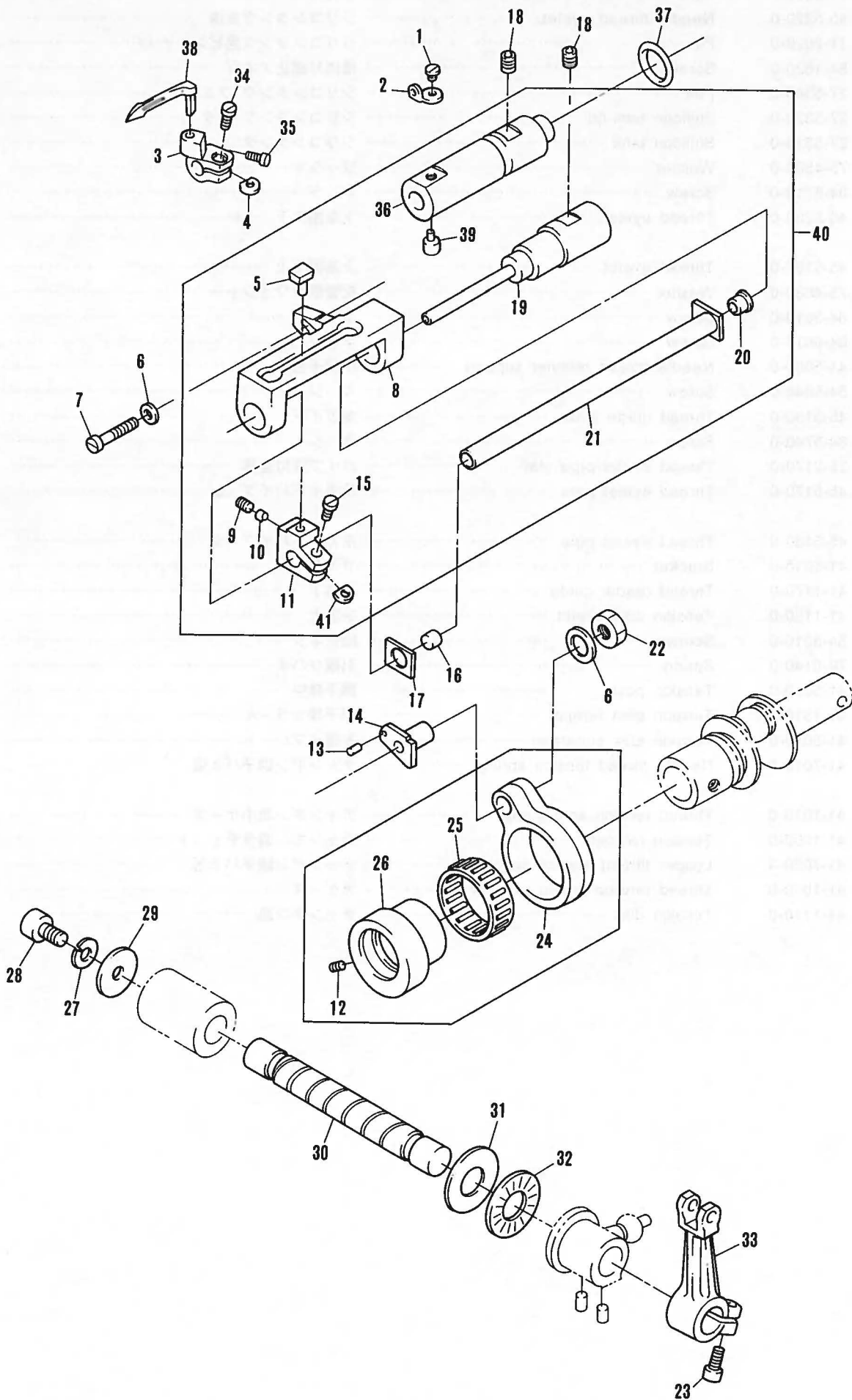
No.	Part No.	Part name	品 名	Q'ty
1	85-5020-0	Screw	ネジ	1
2	86-5120-0	Lock Nut	押工棒筒ネジナット	1
3	79-5180-0	Presser bar spring	押工棒バネ (大)	1
4	77-5110-0	Presser bar guide	押工棒ガイド	1
5	84-5790-0	Screw	立ロットカバー止メネジ	2
6	84-5810-0	Screw	ネジ	4
7	84-5660-0	Screw	ネジ	1
8	77-5100-0	Presser bar connecting bracket	押工棒ダキ	1
9	79-5190-0	Presser bar spring	押工棒バネ (小)	1
10	71-5150-0	Presser bar	押工棒	1
11	23-2650-0	Oil protector ring	押工棒油止メシール	1
12	77-5050-0	Lever	レバー	1
13	84-5710-0	Screw	ネジ	2
14	77-5090-0	Brecket	ブラケット	1
15	84-8130-0	Screw	ネジ	1
16	86-4110-0	Nut	連結棒用ナット (右)	1
17	77-5060-0	Bell crank	クランク (下)	1
18	84-8160-0	Screw	ネジ	1
19	84-5670-0	Screw	ネジ	2
20	75-5030-0	Collar	カラー	1
21	71-5070-0	Tension release shaft	糸緩メ軸	1
22	75-3660-0	Washer	GF用スペースワッシャ	1
23	77-5040-0	Foot lifter crank	押揚クランク	1
24	87-2130-0	Bolt	六角穴付ボルト	1
25	71-2030-0	Pin	平行ピン	1
26	77-5080-0	Link	リンク	1
27	77-5070-0	Bell crank	クランク (上)	1
28	84-7190-0	Screw	ネジ	1
29	71-5170-0	Foot lift lever shaft	連動シャフト	1
30	67-5030-0	Lever	レバー	1
31	84-7180-0	Screw	ネジ	1
32	84-5210-0	Screw	ネジ	4
33	75-0010-0	Collar	φ8カラー	1
34	79-5150-0	Spring	押工揚バネ	1
35	77-5130-0	Collar	バネ止メカラー	1
36	75-5010-0	Washer	φ8ワッシャー	1
37	23-1950-0	O-ring	Oリング	1
38	77-5120-0	Link	ダキ連結プレート	1

10. Thread eyelet components (糸調子機構)



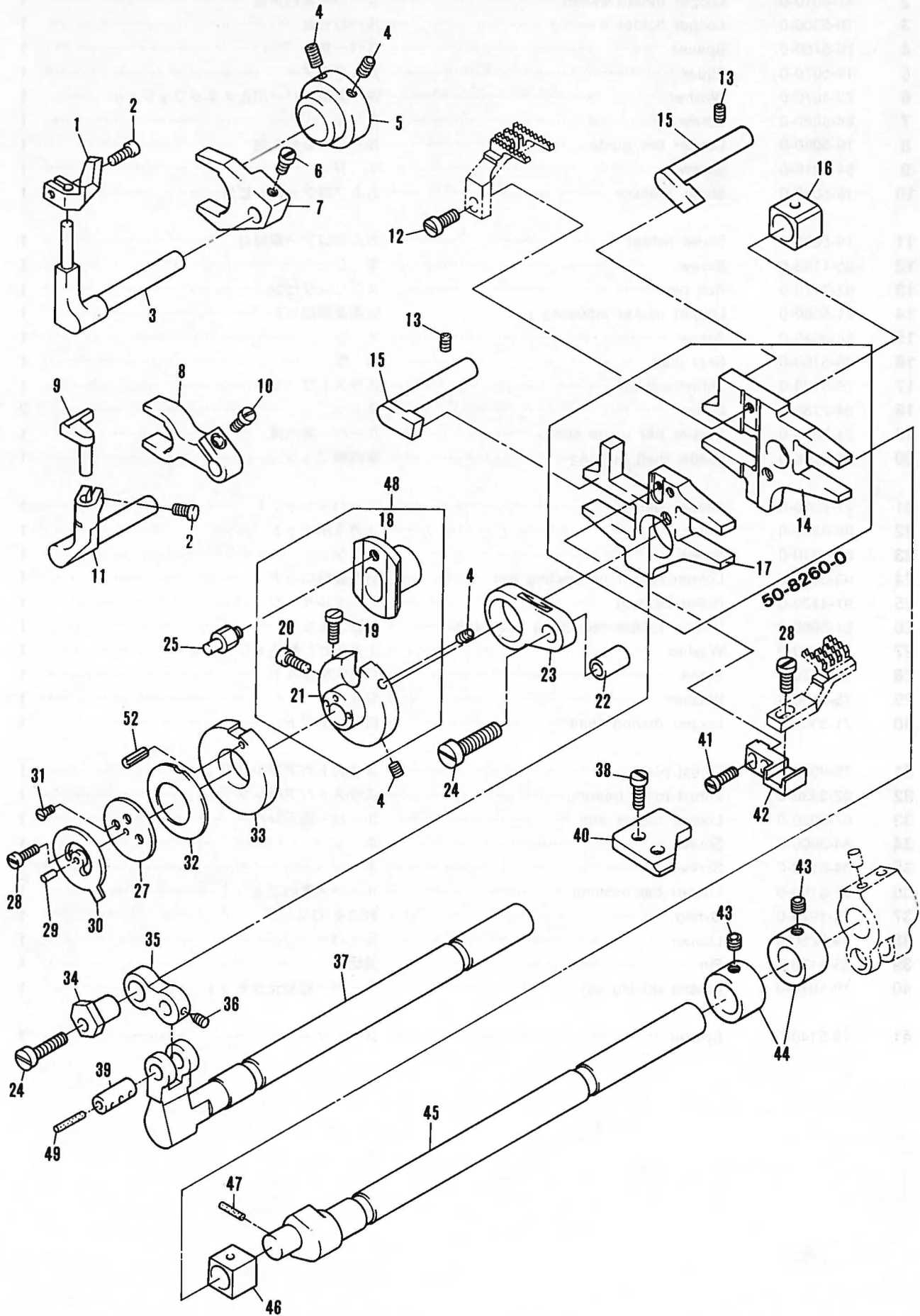
No.	Part No.	Part name	品 名	Q' ty
1	71-2090-0	Pin	平行ピン	1
2	45-5220-0	Needle thread eyelet	シリコンタンク糸道	1
3	71-2020-0	Pin	シリコンタンク用ピン	2
4	84-1620-0	Screw	後送り歯止めネジ	2
5	27-5340-0	Felt	シリコンタンク フェルト	1
6	27-5330-0	Shilicon tank-lid	シリコンタンク フタ	1
7	27-5310-0	Shilicon tank	シリコンタンク	1
8	75-4530-0	Washer	ワッシャー	3
9	84-5710-0	Screw	ネ ジ	5
10	45-5200-0	Thread eyelet	上糸捌キ下	1
11	45-5190-0	Thread eyelet	上糸捌キ上	1
12	75-4680-0	Washer	配管取付ワッシャー	1
13	84-3610-0	Screw	ネ ジ	1
14	84-6610-0	Screw	ネ ジ	1
15	41-5030-0	Needle thread retainer support	小調子台	1
16	84-5640-0	Screw	ネ ジ	1
17	45-5180-0	Thread guide plate	糸ガイド	1
18	84-5740-0	Screw	ネ ジ	2
19	25-2170-0	Thread eyelet pipe stay	パイプ取付金具	2
20	45-5170-0	Thread eyelet pipe	糸ガイドパイプ (L)	1
21	45-5160-0	Thread eyelet pipe	糸ガイドパイプ (S)	1
22	41-5010-0	Bracket	ブラケット	1
23	41-1170-0	Thread readin guide	糸道下	5
24	41-1150-0	Tension disk eyelet	糸道上	5
25	84-5010-0	Screw	段付ネジ	1
26	79-5140-0	Spring	引張りバネ	1
27	41-5050-0	Tension post	調子棒中	5
28	41-1310-0	Tension post ferrule	調子棒カラーA	5
29	41-5020-0	Tension disk separater	糸緩メプレート	1
30	41-7010-0	Needle thread tension spring	チャンボン調子バネ強	3
31	41-1010-0	Thread tension spring cap	チャンボン皿小ケース	5
32	41-1050-0	Tension ratchet	チャンボン皿ラチェット	5
33	41-7020-0	Looper thread tension spring	チャンボン調子バネ弱	2
34	41-1070-0	Thread tension spring retainer	大ケース	5
35	41-1110-0	Tension disk	チャンボン皿	10

11. Looper mechanism (ルーパー機構)



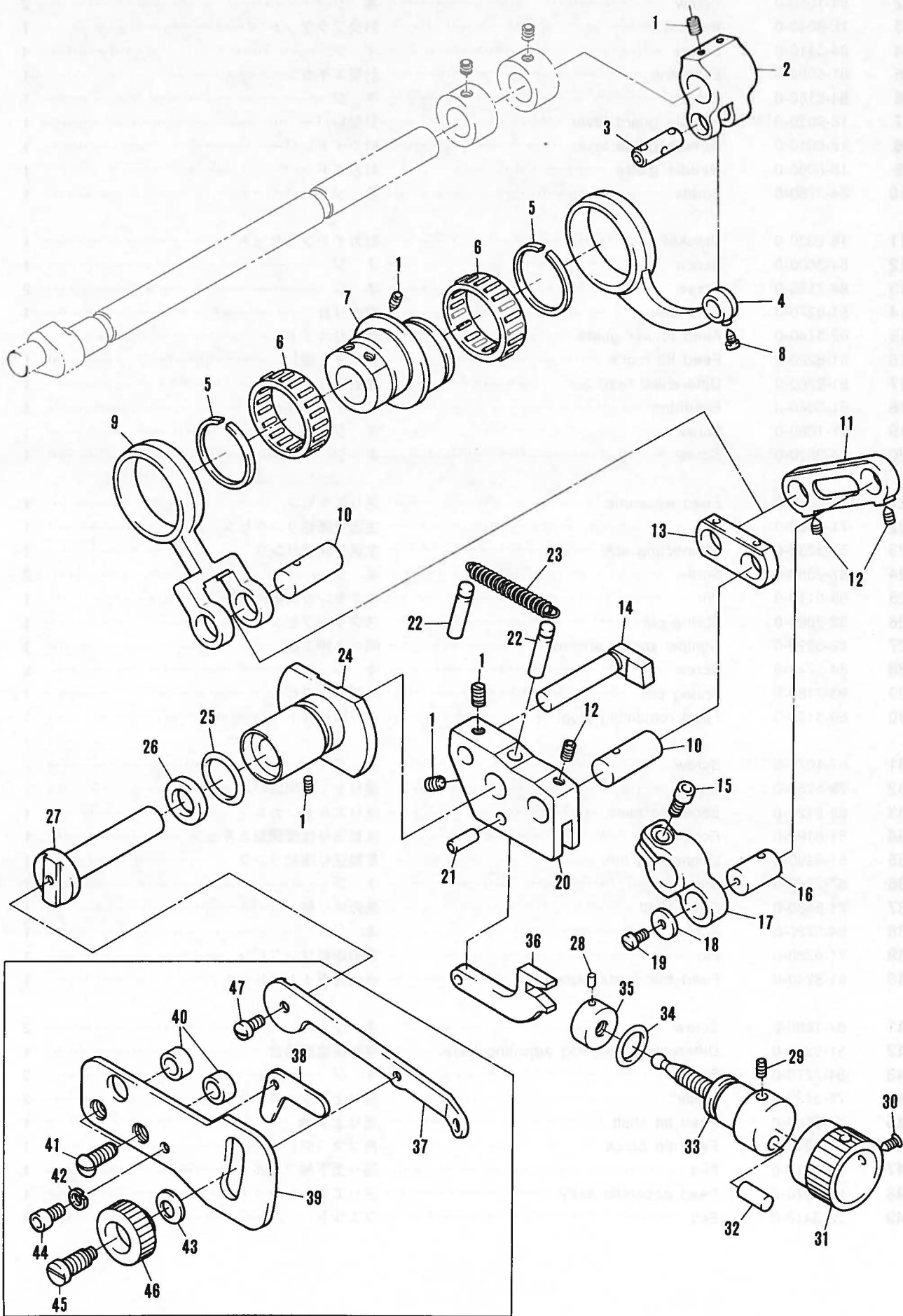
No.	Part No.	Part name	品 名	Q'ty
1	84-1630-0	Screw	下糸捌き下ピン取付ネジ	1
2	47-8010-0	Looper thread eyelet	ルーバー案内糸道	1
3	19-5300-0	Looper holder	ルーバー台	1
4	75-5160-0	Spacer	スペーサー	1
5	19-5070-0	Slider	カムフロアー	1
6	75-4670-0	Washer	送り連結レバー用止メネジワッシャ小	1
7	84-5890-0	Screw	ネジ	1
8	19-5060-0	Looper ber guide	ルーバー駆動元台	1
9	84-5210-0	Screw	ネジ	1
10	19-5090-0	Slider presser	カムフロアー押シピン	1
11	19-5080-0	Slider holder	カムフロアー取付台	1
12	85-1180-0	Screw	ネジ	1
13	93-7170-0	Roll pin	スプリングピン	1
14	71-5380-0	Looper rocker adjusting pin	針返量調節ピン	1
15	84-3630-0	Screw	ネジ	1
16	23-5150-0	Seal plug	詰栓	1
17	75-5130-0	Thrust washer	スラストワッシャ	1
18	84-7180-0	Screw	ネジ	2
19	71-5320-0	Looper ber guide shaft	ルーバー案内棒	1
20	81-5200-0	Guide shaft bushing	案内軸ブッシュ	1
21	71-5350-0	Looper ber	ルーバーシャフト	1
22	86-3120-0	Nut	メガネ用ナット	1
23	87-1710-0	Screw	ネジ	1
24	63-5040-0	Looper rocker connecting rod	針返連結ロッド	1
25	91-4130-0	Roller bearing	ニードルゲージ	1
26	61-5060-0	Looper rocker regulating eccentric	針返エキセン	1
27	75-5270-0	Washer	上糸天ピン軸止メワッシャ	1
28	87-2030-0	Screw	六角穴付ボルト	1
29	75-5150-0	Washer	ワッシャ	1
30	71-5390-0	Looper driving shaft	振元シャフト	1
31	75-9010-0	Thrust plate	スラストベアリングワッシャ	1
32	92-2330-0	Thrust roller bearing	スラストベアリング	1
33	67-5050-0	Looper rocker arm	ルーバー振元レバー	1
34	84-3600-0	Screw	ネジ	1
35	84-6160-0	Screw	ネジ	1
36	81-5190-0	Looper bar bushing	ルーバー案内ブッシュ	1
37	23-1970-0	O-ring	12.5φ オリング	1
38	19-5250-0	Looper	ルーバー	1
39	35-5130-0	Pin	油切り	1
40	10-5010-0	Looper driving set	ルーバー駆動元台セット	1
41	75-5140-0	Spacer	スペーサー	1

12. Feed rocker (送り台機構)



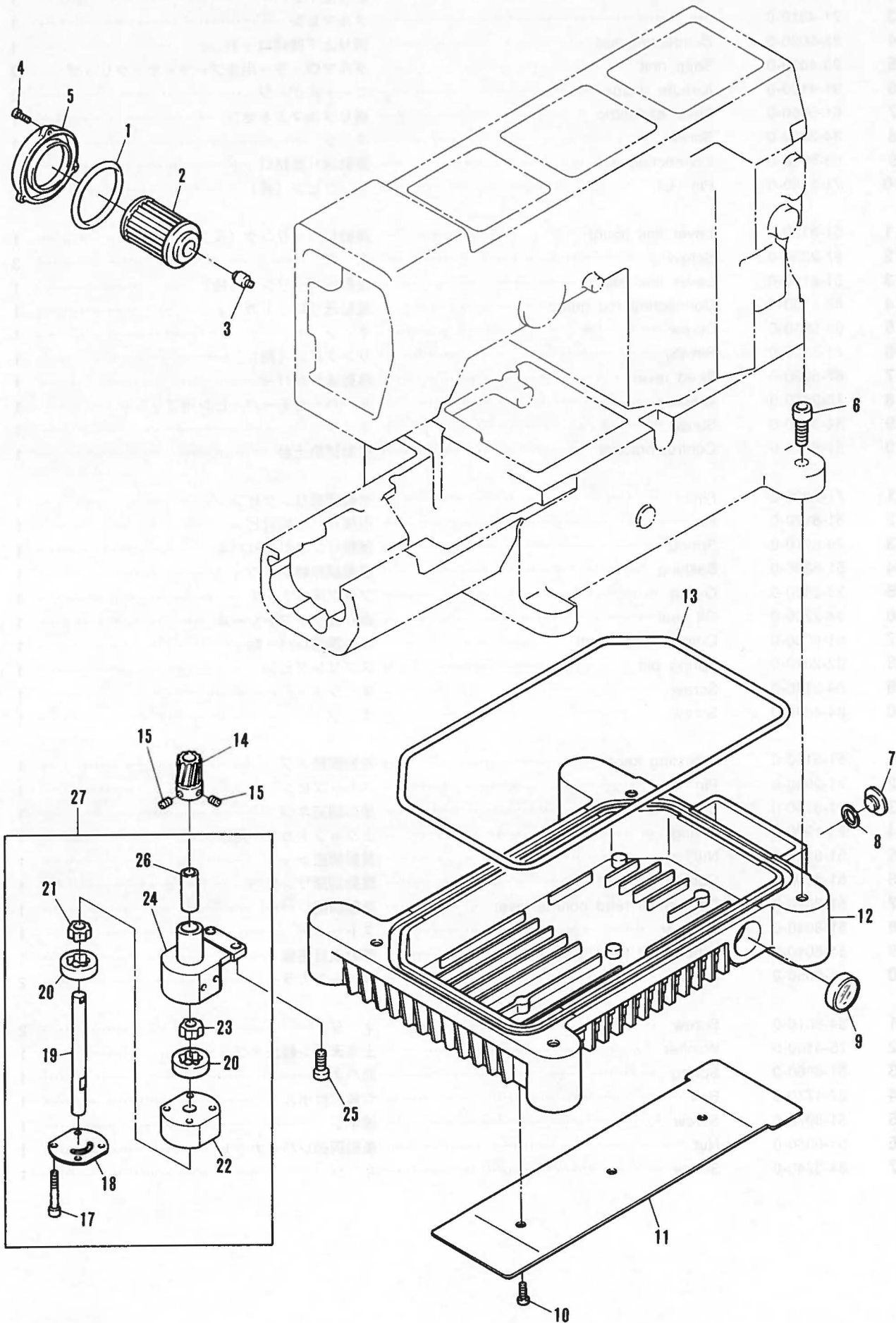
No.	Part No.	Part name	品 名	Q'ty
1	18-8050-0	Needle guard	針 受	1
2	84-1550-0	Screw	ネ ジ	2
3	18-8040-0	Bracket	針受ブラケット	1
4	84-5210-0	Screw	ネ ジ	4
5	61-5080-0	Eccentric	針受エキセン	1
6	84-6160-0	Screw	ネ ジ	1
7	18-8020-0	Needle guard lever	針受レバー	1
8	18-8010-0	Needle guide lever	針ガイドレバー	1
9	18-8060-0	Needle guide	針ガイド	1
10	84-3760-0	Screw	ネ ジ	1
11	18-8030-0	Bracket	針ガイドブラケット	1
12	84-3600-0	Screw	ネ ジ	1
13	84-7180-0	Screw	ネ ジ	2
14	51-8270-0	Feed ber	主送り台	1
15	69-5140-0	Feed rocker guide	送り台ガイド	1
16	51-8220-0	Feed lift block	角ゴマ (後)	1
17	51-8260-0	Differential feed bar	差動送り台	1
18	61-5040-0	Eccentric	スライドエキセン	1
19	87-1080-0	Screw	ネ ジ	1
20	84-3620-0	Screw	ネ ジ	1
21	61-5030-0	Feed eccentric	送りエキセン	1
22	71-5300-0	Pin	主送り連結リンクピン	1
23	51-8230-0	Connecting link	主送り連結リンク	1
24	87-2350-0	Screw	ネ ジ	2
25	69-5110-0	Pin	エキセンカム案内ピン	1
26	52-3080-0	Spring pin	スプリングピン	1
27	69-5090-0	Conical spring presser	皿ベネ押工板	1
28	84-3740-0	Screw	ネ ジ	2
29	93-7160-0	Spring pin	スプリングピン	1
30	69-5100-0	Feed regulating stop	送り調節ストッパー	1
31	87-1070-0	Screw	ネ ジ	1
32	79-5250-0	Spring	送りセット用皿バネ	1
33	69-5120-0	Eccentric cam	送りエキセンカム	1
34	51-8190-0	Eccentric	差動送り位置調節エキセン	1
35	51-8200-0	Connecting link	差動送り連結リンク	1
36	87-2340-0	Screw	ネ ジ	1
37	71-5580-0	Feed shaft	差動送り軸	1
38	84-5720-0	Screw	ネ ジ	1
39	71-5280-0	Pin	差動連結リンクピン	1
40	51-8240-0	Feed bar guide plate	送土台ガイドプレート	1
41	84-1580-0	Screw	ネ ジ	2
42	51-8250-0	Differential feed dog adjusting base	差動送歯調節台	1
43	84-7270-0	Screw	ネ ジ	2
44	75-5120-0	Collar	送り上下シャフトカラー	2
45	71-5660-0	Feed lift shaft	送り上下軸	1
46	51-8210-0	Feed lift brock	角ゴマ (前)	1
47	23-5310-0	Felt	送り上下軸フェルト	1
48	60-5070-0	Feed eccentric ass'y	送りエキセンセット	1
49	23-3410-0	Felt	フェルト	1

13. Feed driving control mechanism (差動調節機構)



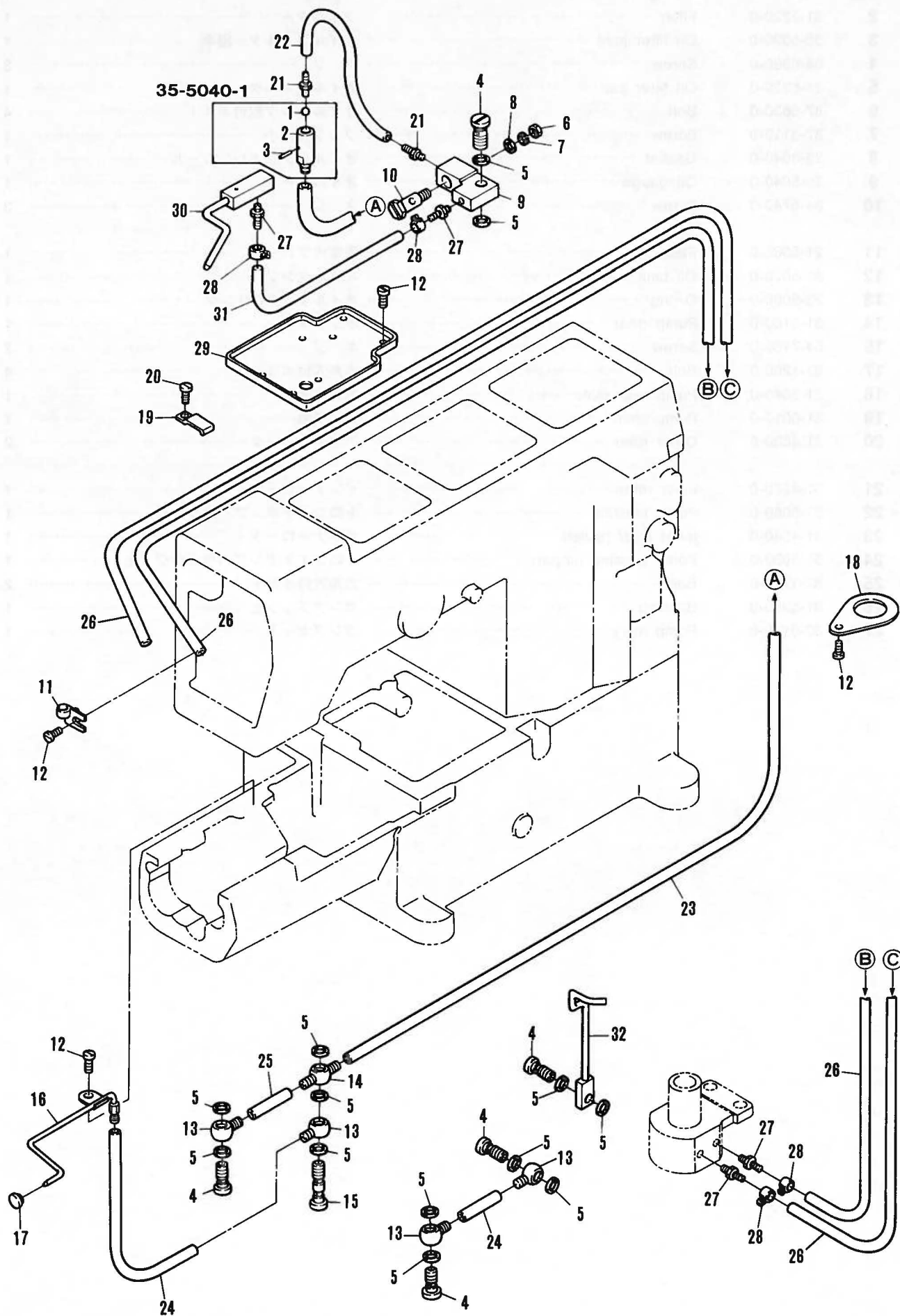
No.	Part No.	Part name	品名	Q'ty
1	84-7180-0	Screw	ネジ	7
2	67-5040-0	Feed lever	送り上下レバー	1
3	71-4310-0	Pin	ダルマピン	1
4	63-5020-0	Connecting rod	送り上下連結ロッド	1
5	93-4020-0	Snap ring	ダルマローラー用後ブーラーサークリップ	2
6	91-4120-0	Needle gauge	ニードルゲージ	2
7	61-5050-0	Feed eccentric	送りダルマエキセン	1
8	84-3660-0	Screw	ネジ	1
9	63-5030-0	Connecting rod	差動送り連結ロッド	1
10	71-5180-0	Pin (L)	リンクピン (長)	2
11	51-8170-0	Lever link (long)	差動レバーリンク (長)	1
12	87-2330-0	Screw	ネジ	3
13	51-8160-0	Lever link (short)	差動レバーリンク (短)	1
14	69-5150-0	Connecting rod guide	差動送りロッドガイド	1
15	84-5910-0	Screw	ネジ	1
16	71-5250-0	Pin (S)	リンクピン (短)	1
17	67-5090-0	Feed lever	差動送りレバー	1
18	75-3850-0	Washer	ルーバー台テーパーピン用ワッシャ	1
19	84-3610-0	Screw	ネジ	1
20	51-8110-0	Control bracket	差動調節土台	1
21	71-5200-0	Pin	差動調節リンクピン	1
22	51-8120-0	Pin	引張りバネ取付ピン	1
23	79-5270-0	Spring	差動リンク引張りバネ	1
24	51-8090-0	Bushing	差動調節軸ブッシュ	1
25	23-2830-0	O-ring	プラグ用Oリング	1
26	94-2220-0	Oil seal	送り台シャフトシール	1
27	51-8030-0	Control lever shaft	差動調節レバー軸	1
28	32-2810-0	Spring pin	スプリングピン	1
29	84-3140-0	Screw	ネジ	1
30	84-4630-0	Screw	ネジ	1
31	51-8150-0	Adjusting knob	差動調節ノブ	1
32	71-2080-0	Pin	ストップピン	1
33	51-8140-0	Screw	差動調節ネジ	1
34	23-1920-0	O-ring	上シャフトカラー用Oリング	1
35	51-8130-0	Nut	差動調節ナット	1
36	51-8100-0	Control link	差動調節リンク	1
37	51-8020-0	Differential feed control lever	差動調節レバー	1
38	51-8040-0	Stopper	ストッパー	1
39	51-8010-0	Differential feed graduations	差動連目盛板	1
40	51-8050-0	Collar	スペースカラー	2
41	84-8610-0	Screw	ネジ	2
42	75-4100-0	Washer	上糸天ピン軸止メワッシャ	1
43	51-8060-0	Spring	皿バネ	1
44	87-1770-0	Bolt	六角穴付ボルト	1
45	51-8070-0	Screw	段ネジ	1
46	51-8080-0	Nut	差動調節レバーナット	1
47	84-3740-0	Screw	ネジ	1

14. Oil lubrication apparatus (1) 給油機構(1)



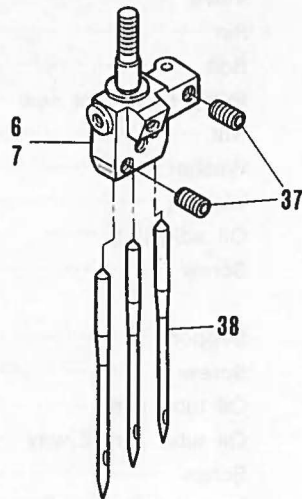
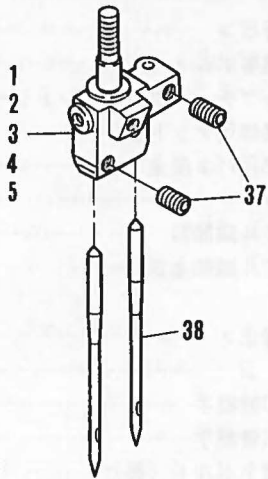
No.	Part No.	Part name	品 名	Q'ty
1	23-5060-0	O-ring	Oリング	1
2	31-2220-0	Filter	フィルター	1
3	35-5090-0	Oil filter joint	オイルフィルター継手	1
4	84-5660-0	Screw	ネジ	3
5	21-6320-0	Oil filter cap	オイルフィルターキャップ	1
6	87-6630-0	Bolt	オイルタンク取付ボルト	4
7	87-3110-0	Screw	ブッシュ蓋小	1
8	23-3040-0	Gasket	オイルタンクドレンシール	1
9	39-5040-0	Oil gauge	オイルゲージ	1
10	84-5740-0	Screw	ネジ	3
11	21-6360-0	Plate	風案内プレート	1
12	31-5070-0	Oil tank	オイルタンク	1
13	23-5080-0	O-ring	オイルタンクOリング	1
14	31-5100-0	Pump gear	ポンプギア	1
15	84-7180-0	Screw	ネジ	2
17	87-1200-0	Bolt	六角穴付ボルト	4
18	31-5040-0	Pump rear plate	ポンプ裏板	1
19	31-5010-0	Pump shaft	ポンプ軸	1
20	31-4530-0	Outer roter	アウターローター	2
21	31-4570-0	Inner roter	インナーローター	1
22	31-5060-0	Pump housing	トロコイドポンプハウジング	1
23	31-4540-0	Inner roter (lower)	インナーローター	1
24	31-5080-0	Pomp housing (upper)	トロコイドポンプハウジング (上)	1
25	87-1710-0	Bolt	六角穴付ボルト	2
26	81-5350-0	Bushing	ポンプブッシュ	1
27	30-0140-0	Pump ass'y	ポンプセット	1

15. Oil lubrication apparatus (2) 給油機構(2)

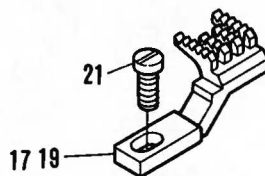
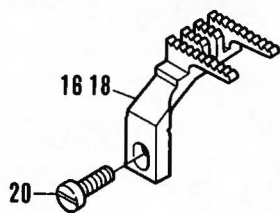
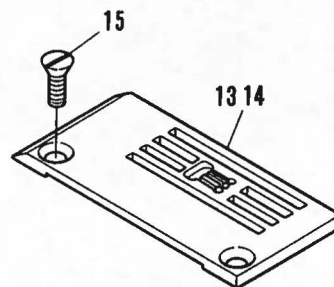
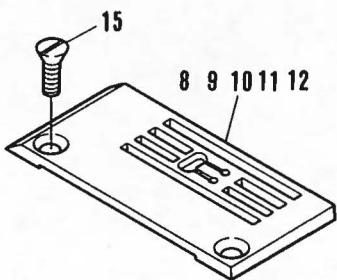
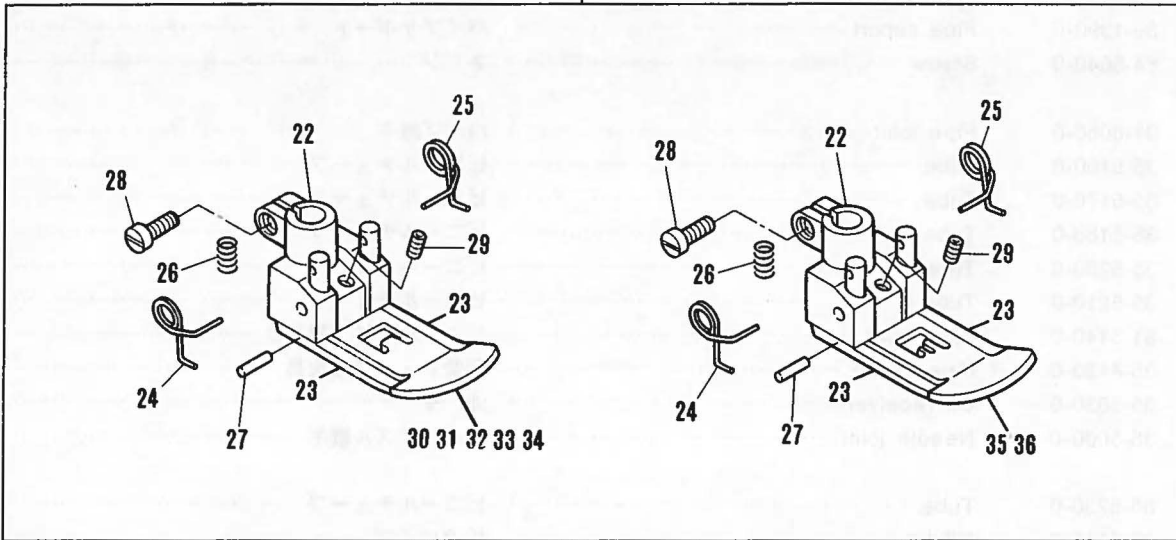


No.	Part No.	Part name	品 名	Q' ty
1	34-3510-0	Oil cap ball valve	オイルキャップボール弁	1
2	35-5040-0	Valve	弁	1
3	71-2040-0	Pin	平行ピン	1
4	35-5080-0	Bolt	管継手ボルト (短)	5
5	23-5140-0	Pump tube joint seal	ポンプチューブジョイントシール	12
6	88-1570-0	Nut	連結棒用ナット右	1
7	75-5260-0	Washer	M15用バネ座金	1
8	75-4530-0	Washer	ワッシャー小	1
9	35-5010-0	Oil adjusting	オイル調節器	1
10	35-5020-0	Screw	オイル調節ネジ	1
11	39-5010-0	Support	配管止メ	1
12	84-5710-0	Screw	ネジ	4
13	35-5050-0	Oil tube joint	片口管継手	4
14	35-5060-0	Oil tube joint 2 way	両口管継手	1
15	35-5070-0	Screw	管継手ボルト (長)	1
16	35-5120-0	Lower shaft oiling outlet	下軸給油配管	1
17	35-5100-0	Seal plug	詰 栓	1
18	35-5150-0	Tube clamp	チューブバンド	1
19	39-1390-0	Pipe suport	パイプサポート	1
20	84-5640-0	Screw	ネジ	1
21	31-5050-0	Pipe joint	パイプ継手	2
22	35-5160-0	Tube	ビニールチューブ	1
23	35-5170-0	Tube	ビニールチューブ	1
24	35-5180-0	Tube	ビニールチューブ	2
25	35-5200-0	Tube	ビニールチューブ	1
26	35-5210-0	Tube	ビニールチューブ	2
27	31-3140-0	Tube joint	ビニールパイプ継手C	4
28	35-4120-0	Pipe clamp	配管チューブ止金具	4
29	35-5030-0	Oil receiver	油 受	1
30	35-5000-0	Needle joint	オイルノズル継手	1
31	35-5230-0	Tube	ビニールチューブ	1
32	35-5110-0	Oil tube	給油パイプ	1

16. Gauge (ゲージ関係)



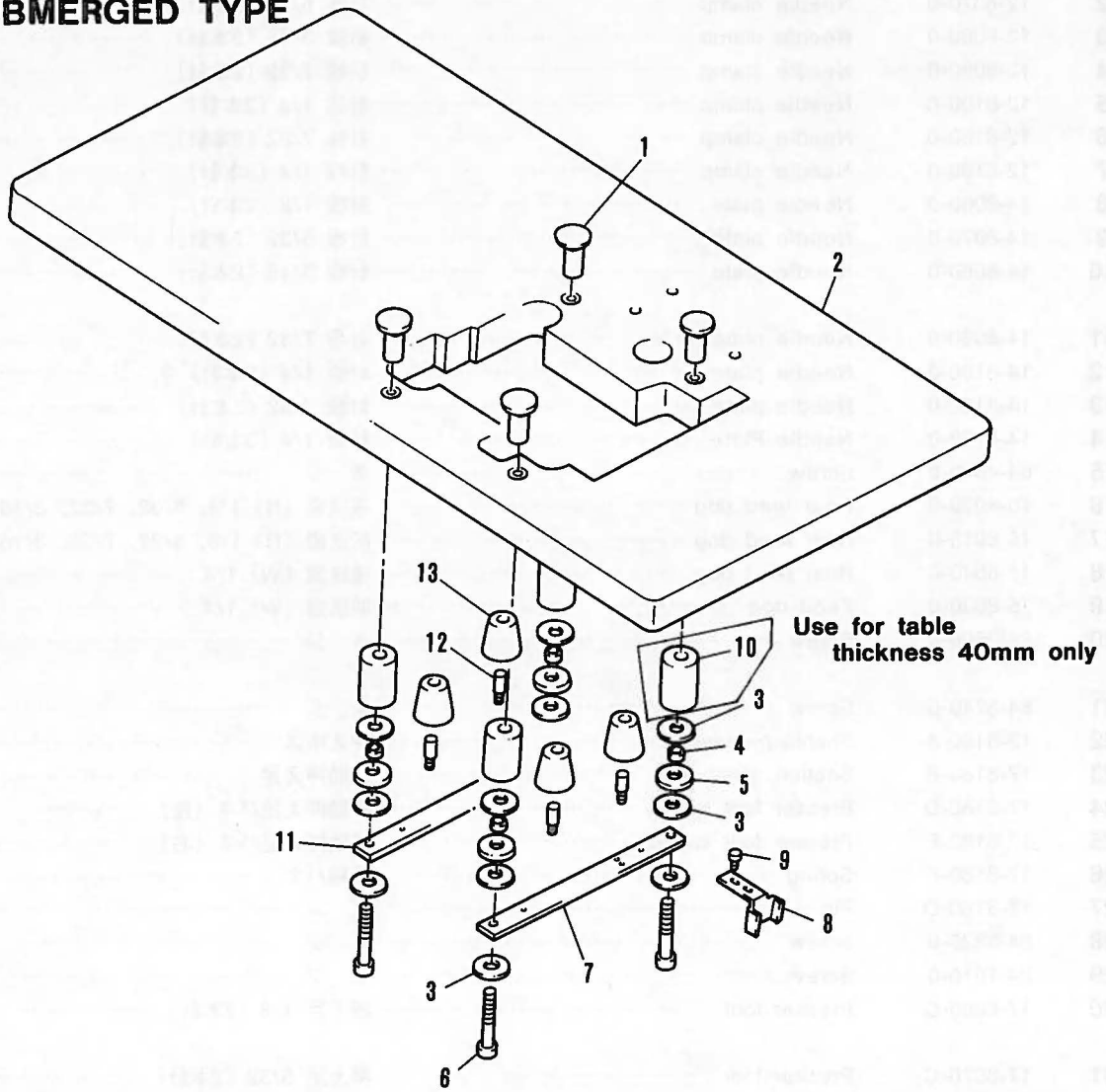
39 40 41 42 43 44 45



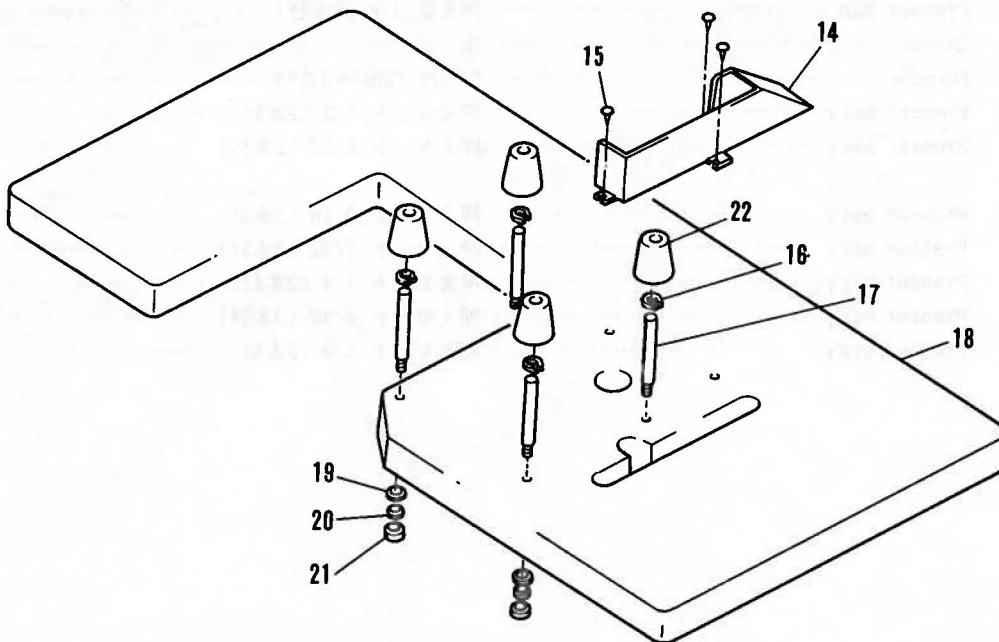
No.	Part No.	Part name	品 名	Q' ty
1	12-8060-0	Needle clamp	針株1/8 (2本針)	1
2	12-8070-0	Needle clamp	針株 5/32 (2本針)	1
3	12-8080-0	Needle clamp	針株 3/16 (2本針)	1
4	12-8090-0	Needle clamp	針株 7/32 (2本針)	1
5	12-8100-0	Needle clamp	針株 1/4 (2本針)	1
6	12-8180-0	Needle clamp	針株 7/32 (3本針)	1
7	12-8190-0	Needle clamp	針株 1/4 (3本針)	1
8	14-8060-0	Needle plate	針板 1/8 (2本針)	1
9	14-8070-0	Needle plate	針板 5/32 (2本針)	1
10	14-8080-0	Needle plate	針板 3/16 (2本針)	1
11	14-8090-0	Needle plate	針板 7/32 (2本針)	1
12	14-8100-0	Needle plate	針板 1/4 (2本針) ネ ジ	1
13	14-8180-0	Needle plate	針板 7/32 (3本針)	1
14	14-8190-0	Needle Plate	針板 1/4 (3本針)	1
15	84-4640-0	Screw	ネ ジ	2
16	15-8020-0	Rear feed dog	後送歯 (N) 1/8, 5/32, 7/32, 3/16	1
17	15-8010-0	Rear feed dog	前送歯 (N) 1/8, 5/32, 7/32, 3/16	1
18	15-8040-0	Rear feed dog	後送歯 (W) 1/4	1
19	15-8030-0	Feed dog	前送歯 (W) 1/4	1
20	84-3600-0	Screw	ネ ジ	1
21	84-3740-0	Screw	ネ ジ	1
22	17-8180-A	Shank, presser foot	押えボス	1
23	17-8180-B	Section, yielding	補助押え足	2
24	17-8180-D	Presser foot spring	補助押え足バネ (左)	1
25	17-8180-E	Presser foot spring	補助押え足バネ (右)	1
26	17-8180-F	Spring	圧縮バネ	1
27	17-8180-G	Pin	ピン	1
28	84-3820-0	Screw	ネ ジ	1
29	84-1010-0	Screw	ネ ジ	1
30	17-8060-C	Presser foot	押え足 1/8 (2本針)	1
31	17-8070-C	Presser foot	押え足 5/32 (2本針)	1
32	17-8080-C	Presser foot	押え足 3/16 (2本針)	1
33	17-8090-C	Presser foot	押え足 7/32 (2本針)	1
34	17-8100-C	Presser foot	押え足 1/4 (2本針)	1
35	17-8180-C	Presser foot	押え足 7/32 (3本針)	1
36	17-8190-C	Presser foot	押え足 1/4 (3本針)	1
37	87-1040-0	Screw	ネ ジ	1
38	13-0110-6	Needle	針 UY-128GAS# 11	1
39	17-8060-1	Presser ass'y	押えセット 1/8 (2本針)	1
40	17-8070-1	Presser ass'y	押えセット 5/32 (2本針)	1
41	17-8080-1	Presser ass'y	押えセット 3/16 (2本針)	1
42	17-8090-1	Presser ass'y	押えセット 7/32 (2本針)	1
43	17-8100-1	Presser ass'y	押えセット 1/4 (2本針)	1
44	17-8180-1	Presser nss'y	押えセット 7/32 (3本針)	1
45	17-8190-1	Presser ass'y	押えセット 1/4 (3本針)	1

17. Table (テーブル関係)

SEMI-SUBMERGED TYPE



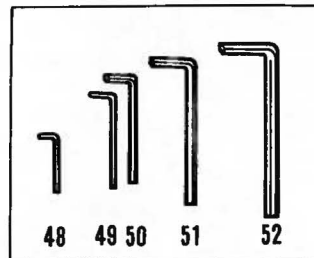
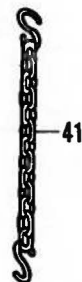
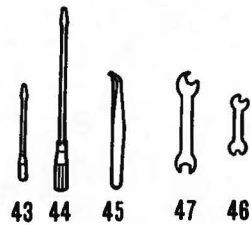
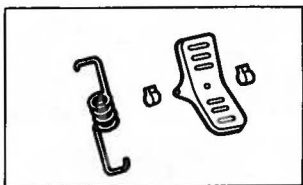
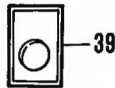
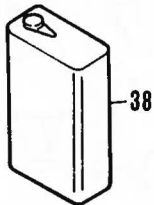
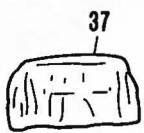
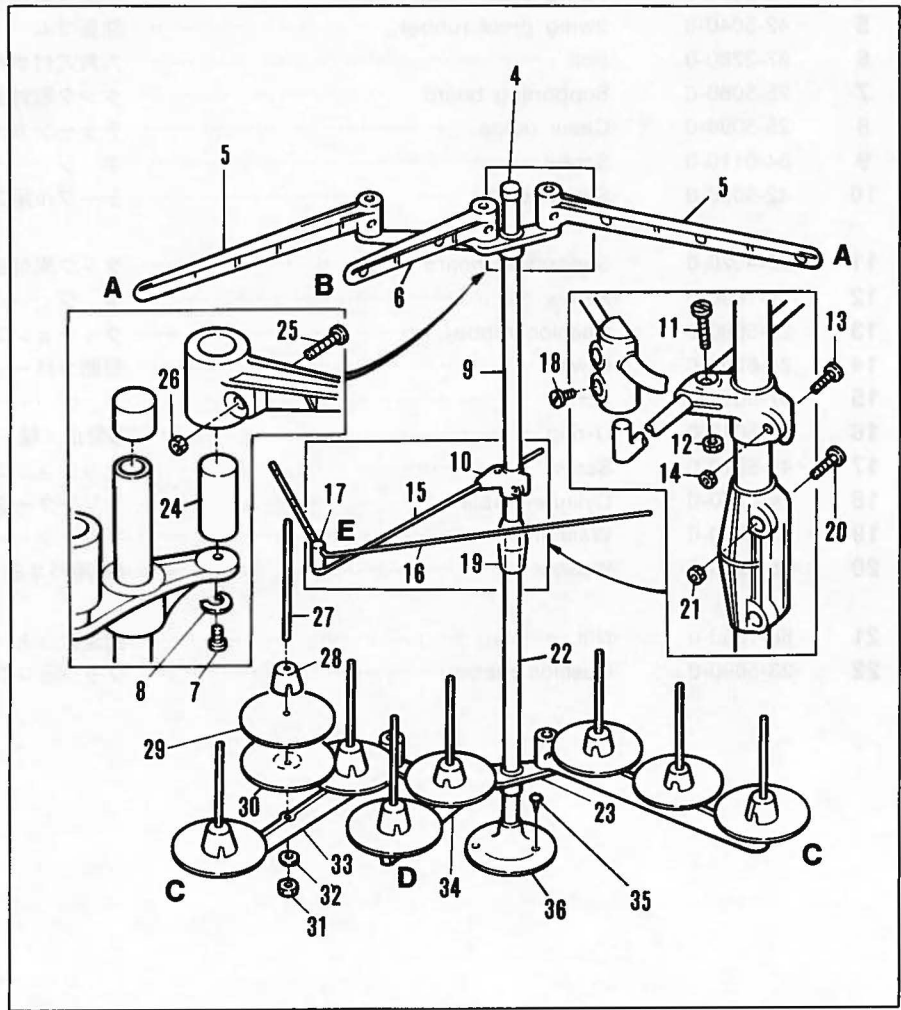
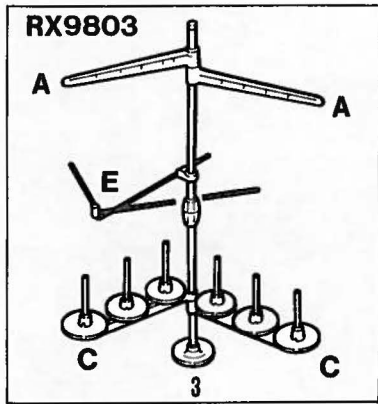
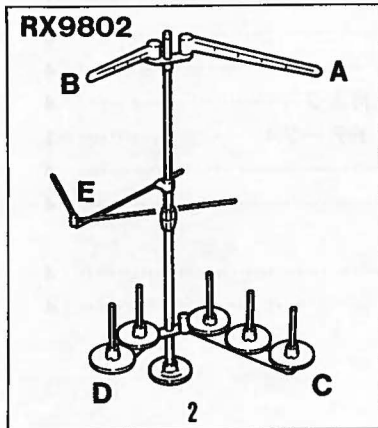
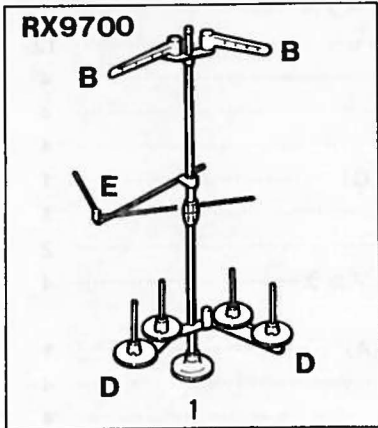
FLAT TYPE



No.	Part No.	Part name	品 名	Q'ty
1	42-5030-0	Nut	本体裾付ナット	4
2	21-0260-0	Cylinder table	シリンダー半沈テーブル	1
3	75-5350-0	Washer	テーブル用ワッシャー	12
4	42-5050-0	Swing proof rubber collar	防振ゴム用カラー	4
5	42-5040-0	Swing proof rubber	防振ゴム	4
6	87-2260-0	Bolt	六角穴付ボルト	4
7	25-5080-0	Supporting board	タンク取付金具 (C)	1
8	25-5090-0	Chain guide	チェーンガイド	1
9	84-6110-0	Screw	ネジ	2
10	42-5020-0	Space collar	テーブル用スペースカラー	4
11	25-4020-0	Supporting board	タンク取付金具 (A)	1
12	84-7890-0	Screw	ネジ	4
13	23-5090-0	Cushion rubber	クッションゴム	4
14	21-6290-0	Cover	補助カバー	1
15	87-9010-0	Screw	ネジ	3
16	93-5010-0	U-ring	U型止メ輪	4
17	42-5010-0	Screw	クッションゴム取付ネジ	4
18	21-0270-0	Cylinder table	シリンダーフラットテーブル	1
19	75-5360-0	Washer	平ワッシャー	4
20	75-5270-0	Washer	M6用バネ座金	4
21	88-1660-0	Nut	固定ナット	4
22	23-5090-0	Cushion rubber	クッションゴム	4



18. Thread stands, Accessories (糸立て・アクセサリー)



No.	Part No.	Part name	品 名	Q, ty
1	42-0040-0	Thread stand (4) CS-4	4本糸立て	1set
2	42-0050-0	Thread stand (5) CS-5	5本糸立て	1set
3	42-0060-0	Thread stand (6) CS-6	6本糸立て	1set
4	42-1200-0	Cup	キャップ	1
5	42-1160-0	Thread guide bracket (3)	糸立て台ブラケット (3)	
6	42-1170-0	Thread guide bracket (2)	糸立て台ブラケット (2)	
7	42-1350-0	Screw	ネジ	6
8	42-1360-0	Washer	ワッシャ	6
9	42-1130-0	Bar (upper)	糸立て支柱	1
10	42-1410-0	Shank	シャンク	1
11	42-1420-0	Screw	ネジ	1
12	42-1430-0	Nut	ナット	1
13	42-1440-0	Screw	ネジ	1
14	42-1450-0	Nut	ナット	1
15	42-1400-0	Thread eyelet guide arm bar	糸ガイド棒	1
16	42-1500-0	Thread eyelet guide	糸道	1
17	42-1460-0	Joint	継手	1
18	42-1470-0	Screw	ネジ	2
19	42-1600-0	Joint	継手	1
20	42-1610-0	Screw	ネジ	2
21	42-1620-0	Nut	ナット	2
22	42-1130-0	Bar	糸立て支柱	1
23	42-1310-0	Base	糸立て土台	2
24	42-1320-0	Mounting bracket	取付ブラケット	6
25	42-1330-0	Screw	ネジ	
26	42-1340-0	Nut	ナット	
27	42-1260-0	Spool pin	糸立てピン	
28	42-1290-0	Spool pin retaining fin	糸立て固定具	
29	42-1190-0	Spool mat	クッション	
30	42-1230-0	Spool tray	糸受け皿	
31	42-1270-0	Nut	ナット	
32	42-1280-0	Washer	ワッシャ	
33	42-1150-0	Spool pin bracket (3)	FPL三ツ穴	
34	42-1140-0	Spool pin bracket (2)	FPL二ツ穴	
35	42-1220-0	Screw	ネジ	3
36	42-1830-0	Base	糸立て土台	1
37	28-0210-0	Machine cover	ビニールカバー	1
38	28-6110-0	Machine oil	オイル	1
39	13-0110-6	Needle	針 UY-128GAS11	1
40	77-0010-2	Foot lifter pedal	押揚ペダル	1
41	28-9200-0	Chain	連動クサリ	1
42	28-4640-0	Wrench T	T型レンチ10mm	1
43	28-4510-0	Driver (S)	ドライバー (小)	1
44	28-4520-0	Driver (L)	ドライバー (大)	1
45	28-0110-0	Tweezers	ピンセット	1
46	28-4210-0	Spanner	スパナ (小)	1
47	28-4220-0	Spanner (L)	スパナ (大)	1
48	28-3100-0	1.5m/m Hey key wrench	六角レンチ1.5mm	1
49	28-3110-0	Wrench A	六角レンチA	1
50	28-3120-0	Wrench B	六角レンチB	1
51	28-3130-0	Wrench C	六角レンチC	1
52	28-3140-0	Wrench D	六角レンチD	1

19. Index (索引)

Part No.	Q,ty	Page No.	Part No.	Q,ty	Page No.	Part No.	Q,ty	Page No.	Part No.	Q,ty	Page No.
02-1180-0	1	2	17-8180-F	1	32	23-2830-0	1	26	28-9200-0	1	36
			-8180-G	1	32	-2860-0	2	8			
04-5010-0	1	14	-8190-1	1	32	-3040-0	1	28	30-0140-0	1	28
-5020-0	1	14	-8190-C	1	32	-3410-0	1	24			
-5030-0	1	12				-5010-0	4	2	31-2220-0	1	28
-5040-0	1	14	18-8010-0	1	24	-5030-0	1	2	-3140-0	4	30
-5050-0	1	14	-8020-0	1	24	-5040-0	1	2	-3140-0	2	28
-5060-0	1	14	-8030-0	1	24	-5050-0	1	2	-4540-0	1	28
			-8040-0	1	24	-5060-0	1	28	-4570-0	1	28
06-4410-0	1	10	-8050-0	1	24	-5070-0	1	4	-5010-0	1	28
-4420-0	1	8	-8060-0	1	24	-5080-0	1	28	-5030-0	1	4
						-5090-0	4	34	-5040-0	1	28
10-5010-0	1	22	19-5050-0	1	14	-5090-0	4	34	-5050-0	1	4
			-5060-0	1	22	-5100-0	1	4	-5050-0	2	30
11-1510-0	1	10	-5070-0	1	22	-5110-0	1	6	-5060-0	1	28
			-5080-0	1	22	-5120-0	2	4	-5070-0	1	28
12-8060-0	1	32	-5090-0	1	22	-5130-0	1	4	-5080-0	1	28
-8070-0	1	32	-5250-0	1	22	-5140-0	12	30	-5100-0	1	28
-8080-0	1	32				-5150-0	1	22	-5120-0	1	8
-8090-0	1	32	20-5000-0	1		-5300-0	1	8			
-8100-0	1	32	-5840-0	1		-5310-0	1	24	32-2810-0	1	26
-8180-0	1	32	-6270-0	1							
-8190-0	1	32	-6370-0	3		25-2170-0	2	20	34-3510-0	1	30
			-9800-0	3		-4020-0	1	34	-8260-0	1	8
13-0110-6	1	36				-5010-0	2	4			
-0110-6		32	21-0260-0	1	34	-5020-0	1	4	35-4120-0	4	30
			-0270-0	1	34	-5030-0	1	4	-5000-0	1	30
14-0830-0	1	4	-5000-0	1	2	-5040-0	1	8	-5010-0	1	30
-8060-0	1	32	-5840-0	1	2	-5060-0	1	6	-5020-0	1	30
-8070-0	1	32	-5850-0	1	2	-5070-0	1	6	-5030-0	1	30
-8080-0	1	32	-5880-0	1	2	-5080-0	1	34	-5040-0	1	30
-8090-0	1	32	-6260-0	1	2	-5090-0	1	34	-5040-0		29
-8100-0	1	32	-6270-0	1	2	-5100-0	2	4	-5050-0	4	30
-8180-0	1	32	-6280-0	1	2	-5110-0	1	4	-5060-0	1	30
-8190-0	1	32	-6290-0	1	34	-9020-0	1	4	-5070-0	1	30
			-6300-0	1	2	-9030-0	1	4	-5080-0	5	30
15-8010-0	1	32	-6320-0	1	28				-5090-0	1	28
-8020-0	1	32	-6360-0	1	28	27-5230-0	1	4	-5100-0	1	30
-8030-0	1	32	-6370-0	1	4	-5240-0	1	4	-5110-0	1	30
-8040-0	1	32	-6380-0	1	4	-5250-0	1	4	-5120-0	1	30
			-6390-0	1	4	-5310-0	1	20	-5130-0	1	22
17-1040-0	1	32	-6400-0	1	4	-5330-0	1	20	-5150-0	1	30
-8060-1	1	32	-6410-0	1	4	-5340-0	1	20	-5160-0	1	30
-8060-C	1	32	-6420-0	1	4	-5320-0	1	4	-5170-0	1	30
-8070-1	1	32	-6430-0	1	4				-5180-0	2	30
-8070-C	1	32	-6440-0	1	4	28-0110-0	1	36	-5200-0	1	30
-8080-1	1	32	-6460-0	1	4	-0210-0	1	36	-5210-0	2	30
-8080-C	1	32	-6470-0	1	2	-3100-0	1	36	-5220-0	1	4
-8090-1	1	32	-6690-0	1	4	-3100-2		36	-5230-0	1	30
-8090-C	1	32	-6700-0	1	4	-3120-0	1	36			
-8100-1	1	32	-6710-0	1	4	-3130-0	1	36	39-1390-0	1	30
-8100-C	1	32				-3140-0	1	36	-5010-0	1	30
-8180-1	1	32	23-1530-0	1	4	-4210-0	1	36	-5020-0	1	2
-8180-A	1	32	-1800-0	1	10	-4220-0	1	36	-5030-0	1	4
-8180-B	2	32	-1920-0	1	26	-4510-0	1	36	-5040-0	1	28
-8180-C	1	32	-1950-0	1	18	-4520-0	1	36			
-8180-D	1	32	-1970-0	1	22	-4640-0	1	36	40-5140-0		15
-8180-E	1	32	-2650-0	1	18	-6110-0	1	36	-5180-0		19

Part No.	Q,ty	Page No.	Part No.	Q,ty	Page No.	Part No.	Q,ty	Page No.	Part No.	Q,ty	Page No.
40-5220-0		19	43-5090-0	1	16	58-4020-0	1	8	71-2030-0	1	18
			-5100-0	1	16	-4030-0	1	8	-2040-0	1	30
41-1010-0	5	20	-5110-0	1	16	-4040-0	1	8	-2070-0	1	16
-1050-0	5	20	-5120-0	1	16				-2080-0	1	26
-1070-0	5	20	-5130-0	1	16	60-5010-0	1	10	-2090-0	1	20
-1110-0	10	20	-5140-0	1	16	-5020-0	1	8	-2530-0	2	4
-1150-0	5	20	-5150-0	1	4	-5070-0	1	24	-4310-0	1	26
-1170-0	5	20	-5160-0	1	4	-9890-0	0	10	-5070-0	1	13
-1310-0	5	20	-5170-0	1	4	-9900-0	1	10	-5080-0	1	10
-1540-0	1	12	-5270-0	1	4	-9910-0	1	10	-5090-0	1	10
-1550-0	2	12	-5280-0	1	4	-9920-0	1	8	-5100-0	1	10
-5010-0	1	20				-9930-0	1	8	-5130-0	1	14
-5020-0	1	20	45-5020-0	1	12	-9950-0	1	8	-5140-0	1	12
-5030-0	1	20	-5050-0	1	12				-5150-0	1	18
-5040-0	1	12	-5070-0	1	12	61-5000-0	1	14	-5170-0	1	18
-5050-0	5	20	-5080-0	1	12	-5010-0	1	10	-5180-0	2	26
-7010-0	3	20	-5090-0	1	12	-5020-0	1	10	-5200-0	1	26
-7020-0	2	20	-5100-0	1	12	-5020-0	1	12	-5250-0	1	26
			-5130-0	1	12	-5030-0	1	24	-5280-0	1	24
42-0040-0	1	36	-5140-0	1	12	-5040-0	1	24	-5300-0	1	24
-0050-0	1	36	-5150-0	1	12	-5050-0	1	26	-5320-0	1	22
-0060-0	1	36	-5160-0	1	20	-5060-0	1	22	-5350-0	1	22
-1130-0	1	36	-5170-0	1	20	-5070-0	1	8	-5380-0	1	22
-1130-0	1	36	-5180-0	1	20	-5080-0	1	24	-5390-0	1	22
-1140-0		36	-5190-0	1	20				-5400-0	1	8
-1150-0		36	-5200-0	1	20	63-5000-0	1	14	-5580-0	1	24
-1160-0		36	-5220-0	1	20	-5010-0	1	10	-5660-0	1	24
-1170-0		36	-5230-0	1	12	-5020-0	1	26	-5670-0	1	8
-1190-0		36	-5240-0	1	12	-5030-0	1	26	-5800-0	2	2
-1200-0	1	36				-5040-0	1	22	-5860-0	1	8
-1220-0	3	36	47-8010-0	1	22	-5050-0	1	8			
-1230-0		36							73-5010-0	1	10
-1260-0		36	49-5010-0	1	16						
-1270-0		36				66-5010-0	1	10			
-1280-0		36	50-8260-0		23				75-0010-0	1	18
-1290-0		36				67-5020-0	1	12	-1050-0	1	16
-1310-0	2	36	51-8010-0	1	26	-5030-0	1	18	-2700-0	1	10
-1320-0	6	36	-8020-0	1	26	-5040-0	1	26	-3660-0	1	18
-1330-0		36	-8030-0	1	26	-5050-0	1	22	-3850-0	1	26
-1340-0		36	-8040-0	1	26	-5090-0	1	26	-4100-0	1	8
-1350-0	3	36	-8050-0	2	26	-5100-0	1	14	-4100-0	1	12
-1360-0	6	36	-8060-0	1	26	-5110-0	1	14	-4100-0	1	26
-1400-0	1	36	-8070-0	1	26				-4400-0	1	12
-1410-0	1	36	-8080-0	1	26	69-5030-0	1	10	-4520-0	1	14
-1420-0	1	36	-8090-0	1	26	-5040-0	1	10	-4530-0	1	30
-1430-0	1	36	-8100-0	1	26	-5050-0	1	10	-4530-0	3	20
-1440-0	1	36	-8110-0	1	26	-5060-0	1	10	-4550-0	2	4
-1450-0	1	36	-8120-0	1	26	-5070-0	1	10	-4670-0	1	22
-1460-0	1	36	-8130-0	1	26	-5080-0	1	10	-4680-0	1	10
-1470-0	2	36	-8140-0	1	26	-5090-0	1	24	-4680-0	1	20
-1500-0	1	36	-8150-0	1	26	-5100-0	1	24	-4680-0	2	12
-1600-0	1	36	-8160-0	1	26	-5110-0	1	24	-5010-0	1	18
-1610-0	2	36	-8170-0	1	26	-5120-0	1	24	-5020-0	1	14
-1620-0	2	36	-8190-0	1	24	-5130-0	1	8	-5030-0	1	18
-1830-0	1	36	-8200-0	1	24	-5140-0	1	24	-5040-0	1	12
-5010-0	4	34	-8210-0	1	24	-5150-0	1	26	-5050-0	1	12
-5020-0	4	34	-8220-0	1	24	-5160-0	1	6	-5080-0	1	12
-5030-0	4	34	-8230-0	1	24	-5170-0	1	4	-5090-0	1	14
-5040-0	4	34	-8240-0	1	24	-5180-0	1	8	-5100-0	1	14
-5050-0	4	34	-8250-0	1	24	-5190-0	1	8	-5110-0	1	16
			-8260-0	1	24	-5200-0	1	8	-5120-0	2	24
			-8270-0	1	24	-5290-0	1	8	-5130-0	1	22
43-5060-0	1	16							-5140-0	1	22
-5070-0	1	16				71-2020-0	2	4	-5150-0	1	22
-5080-0	1	16	52-3080-0	1	24	-2020-0	2	20	-5160-0	1	22

Part No.	Q,ty	Page No.	Part No.	Q,ty	Page No.	Part No.	Q,ty	Page No.	Part No.	Q,ty	Page No.
75-5260-0	1	12	84-1550-0	2	16	84-5740-0	2	16	87-1710-0	1	22
-5260-0	1	30	-1550-0	2	24	-5740-0	2	20	-1710-0	2	2
-5270-0	1	22	-1580-0	2	24	-5740-0	3	28	-1710-0	2	28
-5270-0	4	34	-1610-0	1	4	-5740-0	4	12	-1770-0	1	26
-5330-0	12	34	-1620-0	2	20	-5750-0	1	4	-2030-0	1	22
-5360-0	4	34	-1630-0	1	22	-5790-0	2	4	-2060-0	2	2
-5370-0	1	14	-1670-0	2	4	-5790-0	2	18	-2130-0	1	18
-5520-0	2	2	-1670-0	2	4	-5810-0	4	18	-2140-0	2	10
-9010-0	1	22	-1710-0	1	12	-5890-0	1	22	-2140-0	4	8
			-1740-0	1	16	-5910-0	1	10	-2240-0	1	12
77-0010-2	1	36	-1750-0	1	4	-5910-0	1	26	-2260-0	4	34
-5040-0	1	18	-3110-0	1	10	-6110-0	2	34	-2280-0	4	2
-5050-0	1	18	-3110-0	2	8	-6160-0	1	22	-2290-0	1	16
-5060-0	1	18	-3140-0	1	16	-6160-0	1	24	-2320-0	4	4
-5070-0	1	18	-3140-0	1	26	-6350-0	1	4	-2330-0	3	26
-5080-0	1	18	-3140-0	2	4	-6610-0	1	20	-2340-0	1	24
-5090-0	1	18	-3600-0	1	22	-6610-0	7	4	-2350-0	2	24
-5100-0	1	18	-3600-0	1	24	-6640-0	2	8	-2410-0	1	10
-5110-0	1	18	-3600-0	1	32	-7710-0	2	16	-2420-0	1	10
-5120-0	1	18	-3600-0	2	4	-7180-0	1	18	-2420-0	2	8
-5130-0	1	18	-3610-0	1	20	-7180-0	2	14	-3110-0	1	28
			-3610-0	1	26	-7180-0	2	22	-6630-0	4	28
79-5140-0	1	20	-3620-0	1	24	-7180-0	2	24	-9010-0	3	34
-5150-0	1	18	-3630-0	1	22	-7180-0	2	28			
-5180-0	1	18	-3640-0	2	4	-7180-0	7	26	88-1570-0	1	30
-5190-0	1	18	-3660-0	1	26	-7180-0	8	8	-1660-0	1	14
-5200-0	1	16	-3740-0	1	12	-7180-0	12	10	-1660-0	1	16
-5230-0	1	16	-3740-0	1	26	-7190-0	1	18	-1660-0	4	34
-5240-0	1	4	-3740-0	1	32	-7190-0	4	8			
-5250-0	1	24	-3740-0	2	24	-7190-0	4	10	91-4120-0	2	26
-5270-0	1	26	-3760-0	1	24	-7270-0	2	24	-4130-0	1	22
-5280-0	1	4	-3820-0	1	32	-7620-0	2	10	-4160-0	1	14
-5330-0	1	12	-3910-0	2	14	-7890-0	4	34	-8880-0	1	10
-5340-0	1	12	-3960-0	1	2	-8130-0	1	18	-8890-0	1	10
-9120-0	2	4	-4120-0	2	2	-8160-0	1	18	-8900-0	1	8
-9220-0	2	4	-4630-0	1	26	-8610-0	2	26	-8940-0	1	8
			-4640-0	2	32				-8940-0	1	10
81-5020-0	1	10	-4640-0	3	4	85-1130-0	2	8	-9930-0	1	10
-5030-0	1	10	-5010-0	1	20	-1130-0	2	10			
-5040-0	1	10	-5210-0	2	14	-1180-0	1	8	92-2330-0	1	22
-5050-0	1	6	-5210-0	2	14	-1180-0	1	22			
-5060-0	2	6	-5210-0	3	16	-2130-0	1	10	93-2020-0	1	14
-5070-0	1	6	-5210-0	4	18	-5020-0	1	18	-2050-0	1	4
-5080-0	1	6	-5210-0	1	22	-6110-0	2	16	-2220-0	1	12
-5090-0	1	6	-5210-0	4	24				-4020-0	2	26
-5100-0	1	6	-5640-0	1	4	86-2110-0	1	2	-5010-0	4	34
-5110-0	1	6	-5640-0	1	20	-3110-0	1	4	-6200-0	1	4
-5120-0	1	6	-5640-0	1	30	-3120-0	1	22	-7010-0	1	2
-5130-0	1	6	-5660-0	1	18	-4110-0	1	18	-7160-0	1	24
-5140-0	1	6	-5660-0	2	14	-5120-0	1	18	-7170-0	1	22
-5150-0	1	6	-5660-0	3	28				-7180-0	3	8
-5160-0	1	6	-5660-0	12	2	87-1010-0	1	10			
-5170-0	2	6	-5670-0	2	18	-1040-0	1	12	94-2210-0	1	6
-5180-0	1	6	-5670-0	4	4	-1070-0	2	24	-2220-0	1	26
-5190-0	1	22	-5710-0	1	12	-1080-0	1	24	-2310-0	1	6
-5200-0	1	22	-5710-0	2	12	-1120-0	1	12	-5010-0	2	10
-5310-0	2	6	-5710-0	2	18	-1130-0	1	8	-5030-0	1	6
-5320-0	1	6	-5710-0	4	30	-1130-0	1	12	-5040-0	1	12
-5330-0	1	6	-5710-0	5	20	-1130-0	3	4	-5050-0	1	2
-5350-0	1	28	-5710-0	6	4	-1200-0	4	28	-5060-0	3	4
			-5710-0	7	2	-1290-0	2	4	-8010-0	2	6
84-1010-0	1	16	-5720-0	1	24	-1710-0	1	10	-8020-0	1	6
-1010-0	1	32	-5720-0	2	4	-1710-0	1	12	-8020-0	1	12
-1170-0	1	12	-5740-0	2	4	-1710-0	1	14			

 **MORIMOTO MFG. CO., LTD.**

MAIN FACTORY

180. Suna Shijohnawate-city, Osaka 575, Japan
Tel: (0720) 77-1221 Telex: 5349134 KSPCAL-J Fax: (0720) 78-9649

TOKYO OFFICE

5-16-7, Kohtobashi Sumida-ku, Tokyo 130, Japan
Tel: (03) 635-5121 Fax: (03) 635-5123

OKAYAMA OFFICE

Village Okuda 1F. 24-19, Okuda-Honmachi Okayama-city 700, Japan
Tel: (0862) 32-9120 Fax: (0862) 22-8292

KANSAI SPECIAL U.S.A. CORP.

640 Gotham Parkway Carlstadt N.J. 07072 U.S.A.
Tel: (201) 460-0350 Telex: 219449 (KSPCUR) Fax: (201) 460-1633

MORIMOTO MFG. (H.K.) LTD.

203-207 G/F, Lai Chi Kok Road, Sham Shui Po, Kowloon, Hong Kong
Tel: 3-918357-9 Telex: 31167 MORHK HX Fax: 3-7891707

MORIMOTO MFG. (H.K.) LTD. SINGAPORE REP. OFFICE

66 East Coast Road, #04-04 Grth Building Singapore 1542
Tel: 3457576 Telex: RS25138 A/B: MMSPL Fax: 3449603

KANSAI SPECIAL MI EUROPE G.M.B.H.

Wahler Strasse 37 4000 Düsseldorf, 30 W. GERMANY
Tel: 0211-658020 Telex: 8586555 KSWGD Fax: 0211-6581529