



ИГЛЫ ДЛЯ ОДНО- И МНОГОГОЛОВОЧНОЙ ВЫШИВКИ ПЕРФЕКТНОЕ ВЫШИВАНИЕ НА ИНДУСТРИАЛЬНЫХ ВЫШИВНЫХ МАШИНАХ



В области одно и многоголовочной вышивки на современных машинах нет границ творчеству. Это является причиной того, что в последние годы значительно возросли варианты различных материалов вышивания

В особенности 3 Д вышивание, вышивание на коже и техническом текстиле с различными слоями материала и покрытиями с увеличением скорости вышивания – это во многих случаях крайние условия для работы вышивальной иглы.

Гроз-Беккерт подвёл все иглы для вышивания по геометрии и точности сложным требованиям рынка.

Требования рынка означают:

- **Оптимальный вид вышивания**
- **Высокая функциональная уверенность**
- **Сокращения излома игл**
- **Сокращение разрыва нитей**
- **Уменьшение простоя машин**
- **Высокая производительность**

DB x K5 В РАЗЛИЧНЫХ ВАРИАНТАХ

«Оригинальная» игла для одно и многоголовочной вышивки была разработана для современных высокопроизводительных машин.

При разработке принимали во внимание следующие пункты:

- Снижение пропуска стежков и разрыва нити
- Максимальное сохранение/щадение/нити и материала
- Уверенное подборание петель
- Оптимальная форма острия

Признаки и области применения игл DB x K5

Длина стержня/колбы

Форма острия

Покрывание поверхности

Область применения

Стабильность DB x K5 вариантов в сравнении

Однозначно имеет система иглы DB x K5 наилучшую стабильность. Начиная со стандартной иглы по степени сопротивления к отклонению, она лежит выше других систем игл, применяемых для вышивания, благодаря своим конструктивным особенностям.

SAN® 1 GEBEDUR® благодаря своим конструктивным признакам и титано-нитридовым покрытием даёт максимальную защиту от износа при высочайшей стабильности.

Конструкция стержня КК-исполнения соответствует стандартной игле. Благодаря короткой колбе лежит степень сопротивления к отклонению намного ниже.

	DB x K5 стандартная	DB x K5 SAN® 1 GEBEDUR®	DB x K5 КК
	стандартная	стандартная	короткая
Форма острия	RG (стандартная)	RG (стандартная)	RG (Standard)
Покрывание поверхности	хромированная	титан-нитридная	хромированная
Область применения	стандартная стандартная игла для обычного применения	игла с очень высокой стабиль- ностью и износо- устойчивостью для универсального применения	ига для опреде- лённых вышиваль- ных машин и определённого применения
	DB x K5	DB x K5 SAN® 1 GEBEDUR®	DB x K5 КК

ВАРИАНТЫ ОСТРИЯ ИГЛЫ DB x K5

Стандартное остриё RG и другие варианты острия

В многочисленных тестах по применению игл для вышивания показало себя остриё RG на различных материалах как лучшее остриё. Поэтому оно принято на Гроц-Беккерте как стандартное остриё в иглах для вышивания.

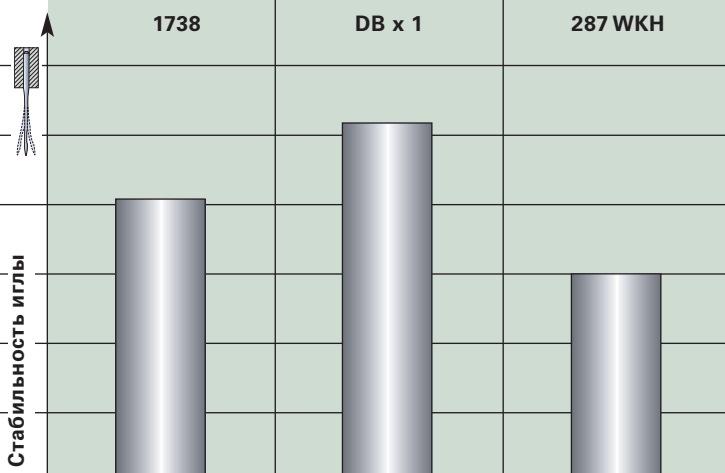


Для другого применения имеются в распоряжении также следующие формы острия игл:

FG/SUK
FFG/SES
R

Другие системы игл для вышивания

1738	DB x 1	287 WKN	DB x K5 в сравнении	
стандартное ушко	стандартное ушко	увеличенное ушко	увеличенное ушко	Размер ушка
длинное остриё R	длинное остриё R	короткое остриё R	стандартное короткое остриё RG	Длина острия



Стабильность иглы

Указанные здесь системы игл были специфицированы и произведены не только для вышивания. По признакам применения эти иглы в первую очередь предназначены для машин строчечного шва.

Их стабильность и сопротивлению к отклонению видны в рядом стоящей диаграмме и может быть сравнено с вариантами DB x K5

ИЗВЕСТНЫЕ ПРОБЛЕМЫ В ПРИМЕНЕНИИ И ВОЗМОЖНЫЕ РЕШЕНИЯ

В трикотаже

Для исключения повреждения материала требует вышивание на трикотаже почти всегда применение игл с круглым остриём.

Для тонкого трикотажа берут стандартное остриё RG (также FFG), а для грубого трикотажа FG остриё.

Также толщина иглы влияет значительно на повреждение материала. В любом случае рекомендуется предварительно испробовать различные номера игл для желаемого результата.

Повреждения материала



Если остриё будет очень острым или поврежденным, будет прокалена пряжа петли и произойдет разрыв петли. Если игла будет толстой петля будет раздвигаться и лопнет.



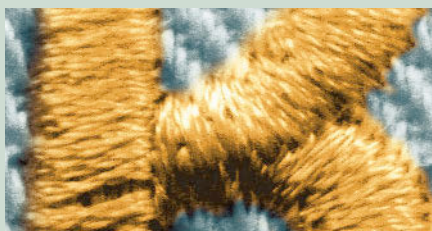
Тонкие полотна возможно с иглой системы DB x K 5 Nm 65, остриё RG без пропуска стежков и аккуратно обработать.

В тканых изделиях

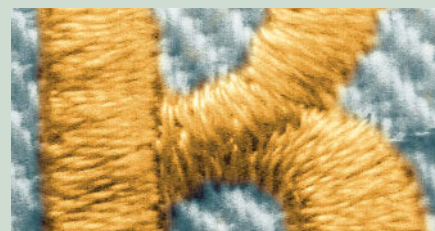
Если будет вышивка на тонких или толстых тканых материалах, если будет круглое остриё большим или выбранный размер иглы будет тонким, то это обязательно приведёт к проблемам при вышивании - нечёткие рисунки вышивки из-за неравномерного покрытия нитью, разрыв нити или даже излом иглы – будут, как правило результатом.

Здесь будет востребована повышенная стабильность при одновременном щадении материала. Этими свойствами обладает система иглы DB x K5 во всех размерах.

Неровный рисунок вышивки



Изгиб иглы по причине выбора очень тонкой иглы, или выбор иглы с сильно округленным остриём даст результат неровного рисунка вышивки.



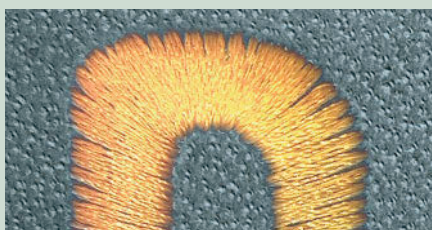
При использовании иглы DB x K 5 Nm 55, остриё RG получим на полотне удовлетворительный результат.

На коже

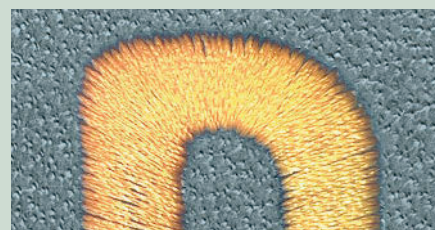
При вышивании на коже играет значительную роль применяемая форма острия как на образец рисунка, так и на его качество. Режущее остриё здесь не будет подходить. Срез нитей, перфорация кожи и неравномерное прокалывание при смене направления вышивания будут как правило результатом. Для тонкой и средней кожи хорошо показала себя игла с RG остриём. Для грубой кожи мы рекомендуем применять иглы с R или SD остриём.

Так как сила прокола в коже очень большая, игла должна быть стабильной. Этому требованию соответствует система иглы DB x K 5 SAN® 1 GEBEDUR®

Неточный рисунок вышивки



При использовании режущей лопатки острия при вышивке на кожи происходит разный розрез в продольном и поперечном направлении. В экстремном случае может произойти вырез кожи



При использовании очень стабильной иглы DB x K 5 SAN 1 Nm 75, остриё RG можно получить безошибочную вышивку на кожи. Рисунок вышивки равномерный и контуры заполнены.

3-D-ВЫШИВАНИЕ

Одним из высоких требований имеет игла «трёхразмерного» вышивания

Для получения 3-D эффекта необходимо подложить под вышивку и закрепить клеящим веществом так называемую пеноткань/поролон. Закрепление этой прокладки вызывает повышенное трение иглы и нити. Кроме того, в области вышивания рисунка очень часто встречаются поперечные швы, где сила прокола и сила натяжения нити очень различны. Поэтому применяемая игла должна выполнить следующие условия:

Уменьшение силы прокола

- щадение материала

Повышенная стабильность

- сокращение пропуска стежков
- сокращение излома игл
- повышение точности вышиваемого рисунка

Повышенная стойкость к износу

- увеличение срока службы



Все эти требования были проведены посредством изменений конструкции не только у стандартной системы DB x K 5, но прежде всего у системы DB x K 5 SAN® 1 GEBEDUR®.

Удаление прокладочного материала/пеноткани

После вышивания прокладочного материала, он должен быть удалён с вышиваемого образца. То есть необходимо аккуратно убрать остатки пеноткани.



Результат трёхразмерного вышивания

На фоне вышивки показан образец рисунка как результат исполнения в три этапа. Необходимый или желаемый результат рисунка будет достигнут, если при определённой точности прокалывания, пеноткань останется покрытой вышиваемой нитью и отсутствует повреждение материала. Равномерный и красивый рисунок как результат вышивания в три размера показан налицо.



ПРОГРАММА ИГЛ ДЛЯ ОДНО- И МНОГОГОЛОВОЧНОЙ ВЫШИВКИ

БУДЕТ РАСШИРЯТЬСЯ ПО ПОТРЕБНОСТИ

ГБ обозначение	остриё	поверхность	толщина										
			55 7	60 8	65 9	70 10	75 11	80 12	85 13	90 14	100 16	110 18	
DB x K5	RG	хромированная		●	●	●	●	●	●	●	●	●	●
DB x K5	FFG	хромированная		●	●	●	●	●	●		●		
DB x K5	FG	хромированная			●	●	●	●	●		●	●	
DB x K5 KK	RG	хромированная			●	●	●	●	●		●		
DB x K5 KK	FFG	хромированная				●	●						
DB x K5 KK	FG	хромированная					●						
DB x K5 R	R	хромированная		●	●	●	●	●					
DB x K5 SAN® 1	RG	GEBEDUR®		●	●	●	●	●	●				
DB x 1	R	хромированная	●	●	●	●	●	●	●	●	●	●	●
DB x 1	FFG	хромированная	●	●	●	●	●	●	●	●	●	●	●
DB x 1	FG	хромированная	●	●	●	●	●	●	●	●	●	●	●
DB x 1	R	GEBEDUR®		●	●	●	●	●	●	●	●	●	●
DB x 1	FFG	GEBEDUR®		●	●	●	●	●	●		●	●	
287 WKH	R	хромированная			●	●	●	●	●		●	●	●
287 WKH	FFG	хромированная		●	●	●	●	●	●		●	●	

GROZ-BECKERT KG

PO Box 10 02 49

72423 Albstadt, Germany

Phone +49 7431 10-0

Fax +49 7431 10-3200

contact@groz-beckert.com

www.groz-beckert.com

Изображения наших продуктов не соответствуют масштабу и служат только для наглядного представления. Поэтому они не соответствуют оригиналу.

® = зарегистрированная торговая марка компании Groz-Beckert.
© = данная публикация защищена авторским правом. Все права, в частности, право на размножение и распространение, а также на перевод, принадлежат компании Groz-Beckert. Любые части данной публикации запрещается воспроизводить без однозначного письменного разрешения компании Groz-Beckert в какой-либо форме, сохранять, обрабатывать, размножать или распространять с использованием электронных систем.