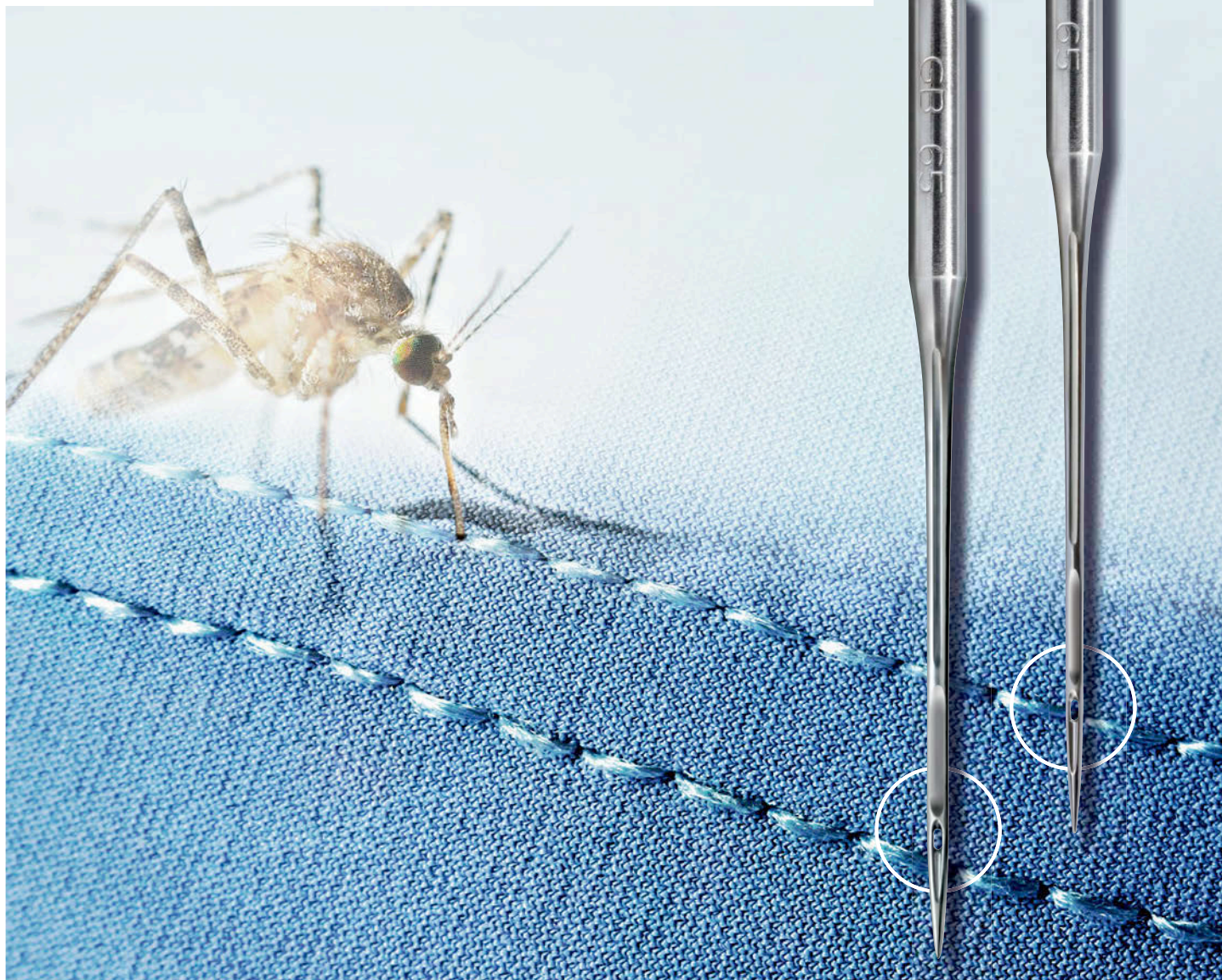


СПЕЦИАЛЬНЫЕ ИГЛЫ SAN® 10 И SAN® 10 XS –
СОВЕРШЕНСТВО ДЛЯ УЛЬТРАТОНКИХ
ТРИКОТАЖНЫХ И ТКАНЫХ МАТЕРИАЛОВ



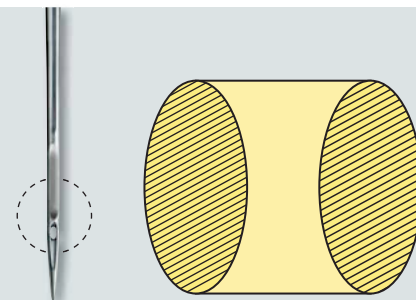
Одежда из тонких и ультратонких материалов сейчас в моде. Практически не осталось не выполненных желаний конечных потребителей. Особенно в отношении белья и спортивной одежды, где наряду с элегантностью и эстетичностью, на первом месте стоят совместимость и комфорт ношения.

Для того, чтобы удовлетворять этим требованиям, при изготовлении подобных изделий требуется применение иглы для швейных машин, которая даже при экстремальной тонкости материала обеспечивает предельно бережное щажение материала.

Специальные иглы SAN® 10 и SAN® 10 XS подкупают своим непревзойденным совершенством.

СПЕЦИАЛЬНАЯ ИГЛА SAN® 10

ОПТИМАЛЬНОЕ РЕШЕНИЕ ВЫСОКОГО КАЧЕСТВА ПРИ ВЫСОКОМ ВЫХОДЕ ПРОДУКЦИИ



ВЫТЕСНЯЮЩЕЕ ПОПЕРЕЧНОЕ
СЕЧЕНИЕ SAN® 10

Обзор преимуществ иглы SAN® 10:

- Высокое качество шва при одновременном щадящем отношении к материалу
- Предотвращение пропусков стежка
- Сокращение поломки игл
- Обработка материалов, критических с точки зрения сшиваемости
- Возможность применения более толстых нитей при такой же толщине иглы (большое угольное ушко)
- Повышение производительности

Компания Groz-Beckert рекомендует применение иглы SAN® 10 в следующих случаях:

- Сшиваемый материал с высокой склонностью к повреждениям, особенно тонкие трикотажные и вязанные изделия
- Чувствительный сшиваемый материал, который пригоден для обработки только при уменьшенном числе оборотов и очень тонкими иглами
- Обработка объемной и эластичной пряжи
- Применение в многоигольных машинах

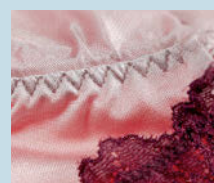
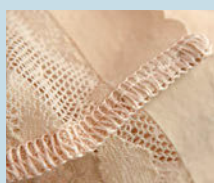
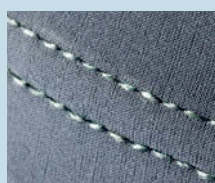
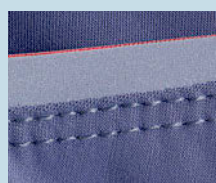
МЕТОДИКА ПРИНЯТИЯ РЕШЕНИЯ ПРИ ВЫБОРЕ SAN® 10 И SAN® 10 XS

Решение, должна ли применяться стандартная игла, игла SAN® 10 или игла SAN® 10 XS, в значительной степени зависит от качества материала, отделки, и, в конечном счете, от толщины материала.

Неудовлетворительное качество и плохая отделка материалов, а также очень сухой микроклимат в помещении могут значительно ухудшать сшиваемость материалов и делают их более предрасположенными к повреждениям.

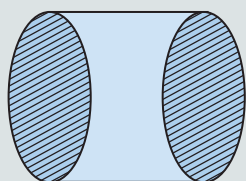
Кроме того, сегодня обрабатываются очень тонкие тканые и трикотажные изделия с тонкостью > E42 и тканые изделия с плотностью нитей > 200, что делает необходимым применение щадящих материал игл, как, например, Groz-Beckert SAN® 10 и SAN® 10 XS.

Чем критичнее сшиваемость и чем тоньше качество полотна, тем более целесообразно применение новой иглы Groz-Beckert SAN® 10 XS.

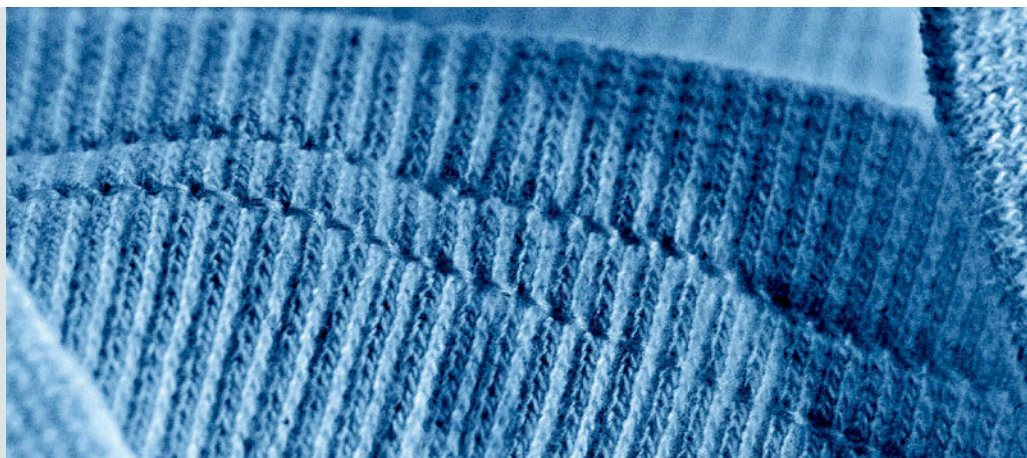


СПЕЦИАЛЬНАЯ ИГЛА SAN® 10 XS

ОПТИМАЛЬНОЕ РЕШЕНИЕ ДЛЯ УЛЬТРАТОНКИХ И ОСОБЕННЫХ МАТЕРИАЛОВ



ВЫТЭСНЯЮЩЕЕ ПОПЕРЕЧНОЕ
СЕЧЕНИЕ SAN® 10 XS

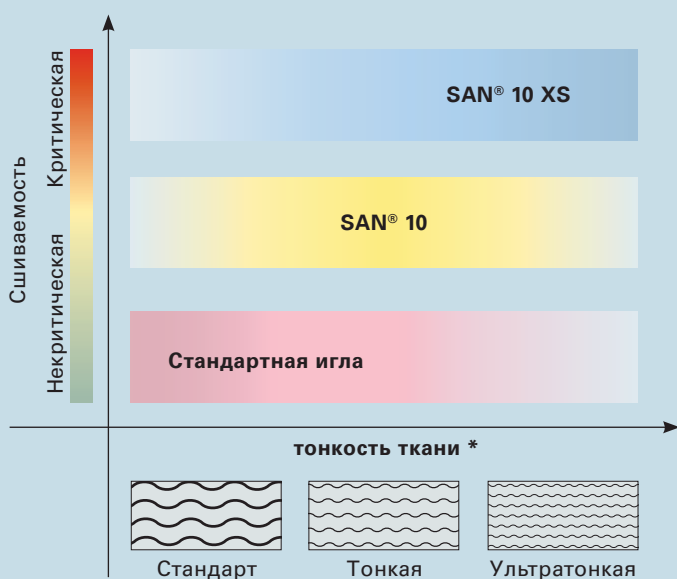


Дополнительные преимущества
новой иглы SAN® 10 XS:

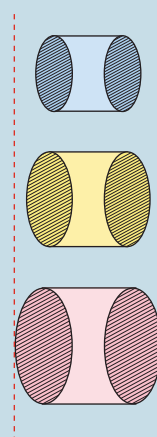
- Предельно щадящее отношение к материалу
- Минимально возможные проколы
- Обработка материалов, очень критических с точки зрения сшиваемости

Компания Groz-Beckert рекомендует
применение иглы SAN® 10 XS в следующих
случаях:

- Сшиваемый материал с очень высокой склонностью к повреждениям, особенно тонкие и ультратонкие трикотажные, вязанные и тканые изделия
- Предельно чувствительный сшиваемый материал, который пригоден для обработки только при уменьшенном числе оборотов и только самыми тонкими иглами



* Определение см. стр. 4



ВЫТЭСНЯЮЩЕЕ ПОПЕРЕЧНОЕ СЕЧЕНИЕ В
ОБЛАСТИ УШКА ИГЛ SAN® 10 И SAN® 10 XS
ПО СРАВНЕНИЮ СО СТАНДАРТНОЙ ИГЛОЙ

На сшиваемость
оказывают влияние
следующие факторы:

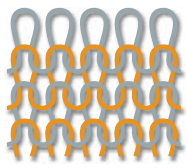
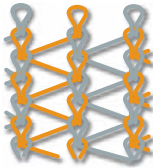
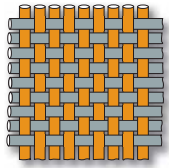
- оборудование
- качество материалов
- микроклимат в помещении
- и т. п.

УЛЬТИМАТИВНАЯ ТОНКОСТЬ – ИГЛА SAN® 10 XS В ПРИМЕНЕНИИ

Определение тонких и ультратонких материалов

Тонкость (E) трикотажных изделий указывает число петель (число игл) на дюйм. Для тканых изделий в этом случае говорят о плотности нитей, т. е. какое количество основных и уточных нитей введено.

Приведенная рядом таблица служит для помощи в классификации тонкости материала.

			
	Трикотажные изделия – вязаные	Трикотажные изделия – основовязаные	Тканые материалы
	Тонкость (E)	Тонкость (E)	Плотность нитей: количество основных и уточных нитей на дюйм
Стандарт	18–24	22–28	30–50
Тонкая	28–42	30–40	100–200
Ультратонкая	44–90	40–50	200–300

SAN® 10 и SAN® 10 XS в ассортименте продукции

Система игл	Диапазон толщины							
	55	60	65	70	75	80	85	90
DBx1 SAN® 10/1738SAN® 10 FFG	•	•	•	•	•	•		
DBx1 SAN® 10/1738 SAN® 10 R	•	•	•					
DBx1 SAN® 10 XS FFG		•	•	•				
B27 SAN® 10/81x1 SAN® 10 FFG	•	•	•	•	•	•		
B27 SAN® 10 FG		•			•			
B27 SAN® 10/81x1 SAN® 10 FG		•						
B27 SAN® 10 XS FFG		•	•	•				
62x57 SAN® 10 FFG				•		•		
B63 SAN® 10 FFG	•	•	•	•	•	•		•
B63 SAN® 10/DVx63 SAN® 10 FG				•				

Система игл	Диапазон толщины							
	55	60	65	70	75	80	85	90
UY 118 SAN® 10 FFG		•	•	•	•	•		
UY 128 SAN® 10 FFG	•	•	•	•	•	•		
UY 128 SAN® 10 FG		•	•	•	•			
UY 128 SAN® 10 XS FFG		•	•	•				
134 SAN® 10/DPx5 SAN® 10 R	•							
134 SAN® 10/DPx5 SAN® 10 FFG	•	•	•	•	•	•		
134 SAN® 10/DPx5 SAN® 10 FG					•			
134 SAN® 10/DPx5 SAN® 10 SKL		•	•	•	•			
134 SAN® 10 XS FFG		•	•	•				
134-35 SAN® 10 FFG			•	•	•			
751 SAN® 10 FFG		•						
MY 1014H SAN® 10 FFG			•	•	•			